

Pico

by Ronan & Erwan Bouroullec



MU
TIN
A

Pico

by Ronan & Erwan Bouroullec

In questi anni l'industria ceramica ha prodotto principalmente superfici fredde, celando la profondità dei materiali. Pico, in controtendenza, si è dedicato alla pura materia: la polvere ed i minerali compressi, che sono l'essenza delle piastrelle in ceramica. Il nostro obiettivo è mantenere l'aspetto grezzo dei tradizionali pavimenti fatti a mano in terra o cemento, lasciando che la materia esprima le proprie caratteristiche naturali. La collezione presenta due diverse basi di colore - bianco e grigio - composte con particolari miscele che danno alle superfici un effetto di sorprendente profondità e sensualità al tatto; sono inoltre impreziosite dalle delicate tonalità con finiture naturali.

Oltre alla puntinatura leggermente irregolare, Pico si distingue per le superfici morbide in contrasto con il trend dei pavimenti e rivestimenti moderni estremamente brillanti e lisci. Nell'ideazione di questa collezione lo sforzo è stato tutto volto alla definizione di una struttura che abbinasse la regolarità con l'irregolarità. Il risultato è la declinazione di due tipi di superfici a rilievo: Down con punti scavati e Up con punti in rilievo; entrambe le tipologie sono disponibili nei colori base naturali: "Blanc" e "Gris". Due colori, il rosso e il blu, sono stati scelti per aggiungere un tocco dinamico, da applicare sotto forma di puntini nel fondo o come colore di base. Il gioco cromatico sottolinea l'effetto di rilievo creando ombre delicate e donando alle piastrelle una tonalità più fredda o più calda, a piacere. Pico è sinonimo di versatilità: la collezione è adatta sia per gli spazi pubblici, come aeroporti e ristoranti, sia per l'uso in ambienti domestici, interni ed esterni.

While in recent years tiling industry mainly produced icy surfaces hiding the material depth, Pico focuses on revealing the matter as a substance itself - the compressed sand and minerals that constitute ceramic tiles. We intended to maintain the raw aspect of traditional earth floors or handmade cement, letting the material convey its natural characteristics. The collection comes in two differently coloured bases (white and grey), composed of specific mineral mixtures that produce surfaces with a real material depth. The subtly composed shades have a matt finish with a sensual surface feel. Together with its slightly irregular dotted texture "Pico" produces gentle surfaces that stand in contrast with the extreme brightness and slickness of today's coating materials. In this collection we have worked on defining a regular-irregular texture, the result is the declension of two relief surfaces: "Down" with sunken dots and "Up" with elevated dots. Both reliefs are available in their natural, monochrome base colours: "Blanc" and "Gris". Furthermore, to add dynamics, we also decided to use two tones of colour, red and blue, applied as little dots in the hollow or as a base colour. The use of colours activates the relief by creating delicate shadows, turning the tiles a nuance colder or warmer. We wanted to use the ceramic material in a very flexible way consequently the Pico collection is equally adapted for use in public spaces such as airports and restaurants, as for use in domestic spaces, indoors and outdoors.

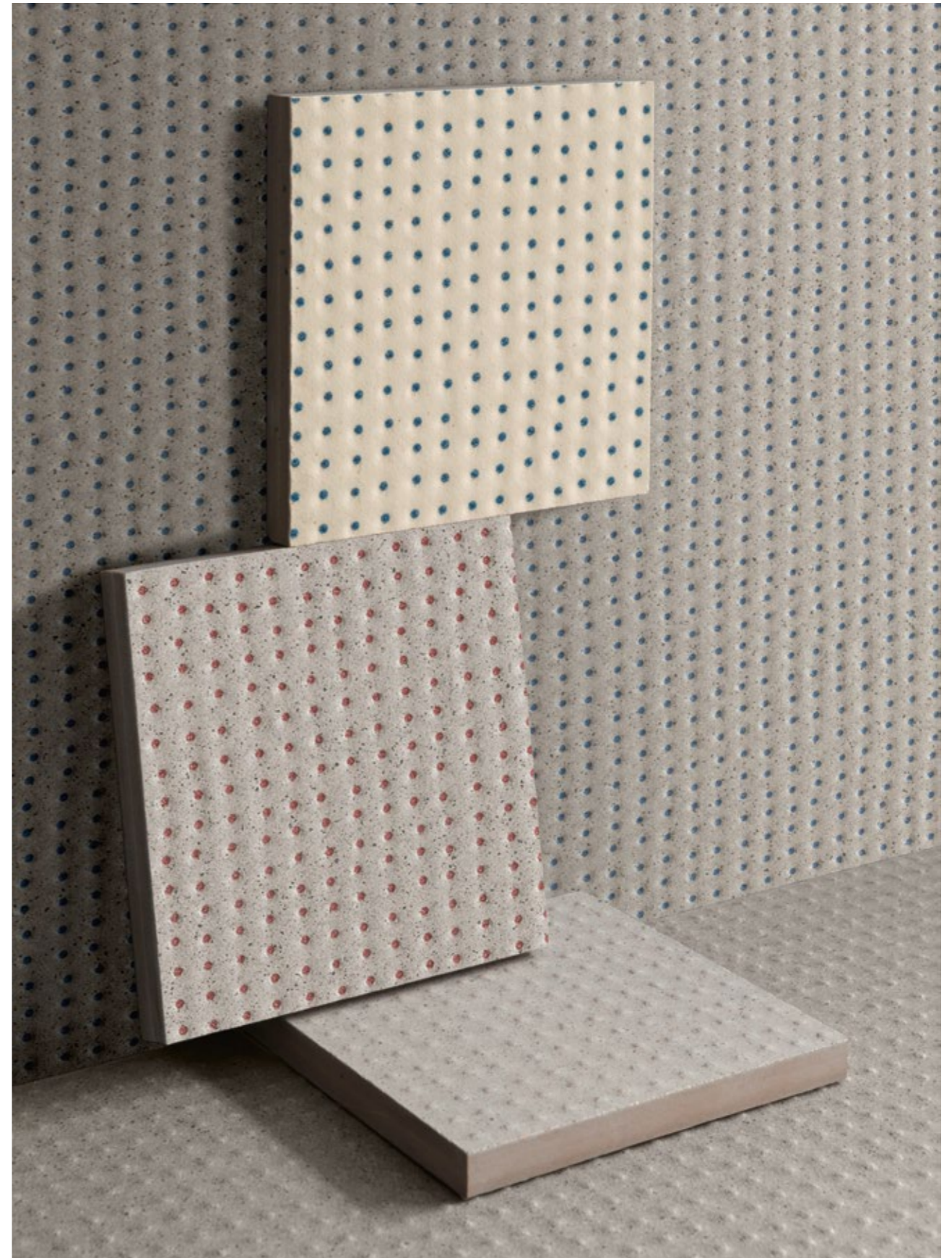


Il nostro obiettivo è mantenere l'aspetto grezzo dei tradizionali pavimenti fatti a mano in terra o cemento, lasciando che la materia esprima le proprie caratteristiche naturali.

We intended to maintain the raw aspect of traditional earth floors or handmade cement, letting the material convey its natural characteristics.

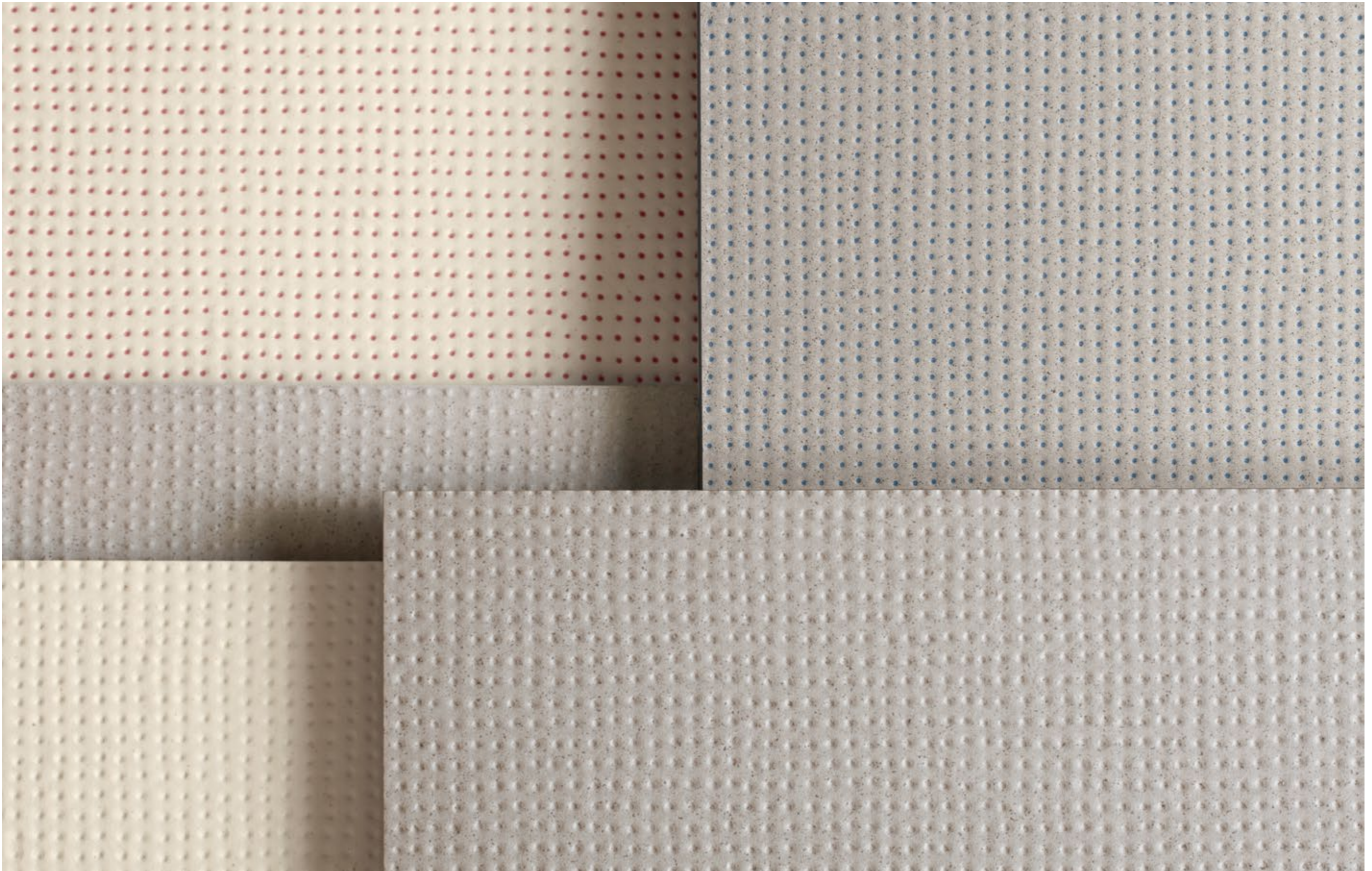
Ronan & Erwan Bouroullec

The Collection

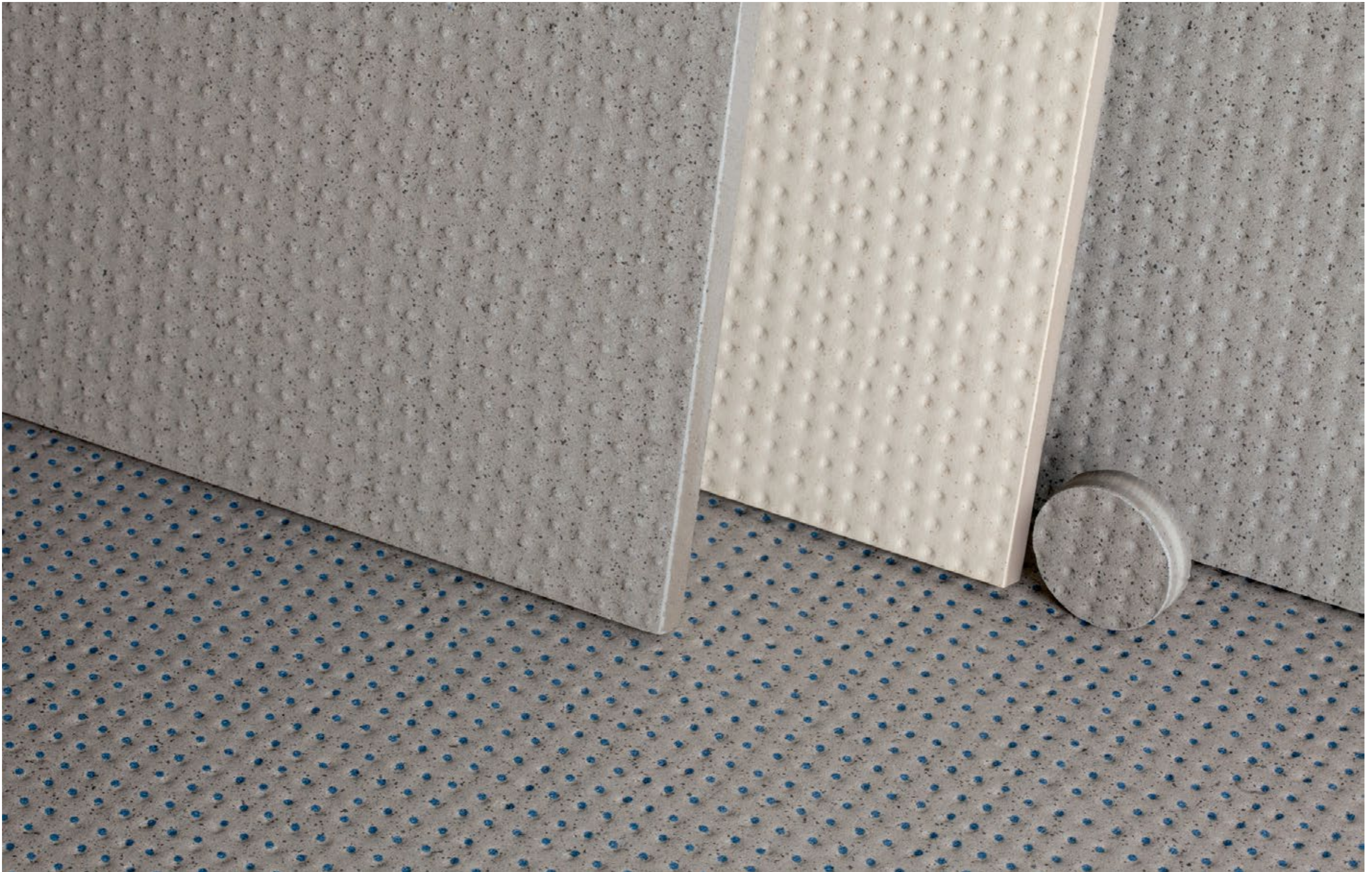


Pico Collection









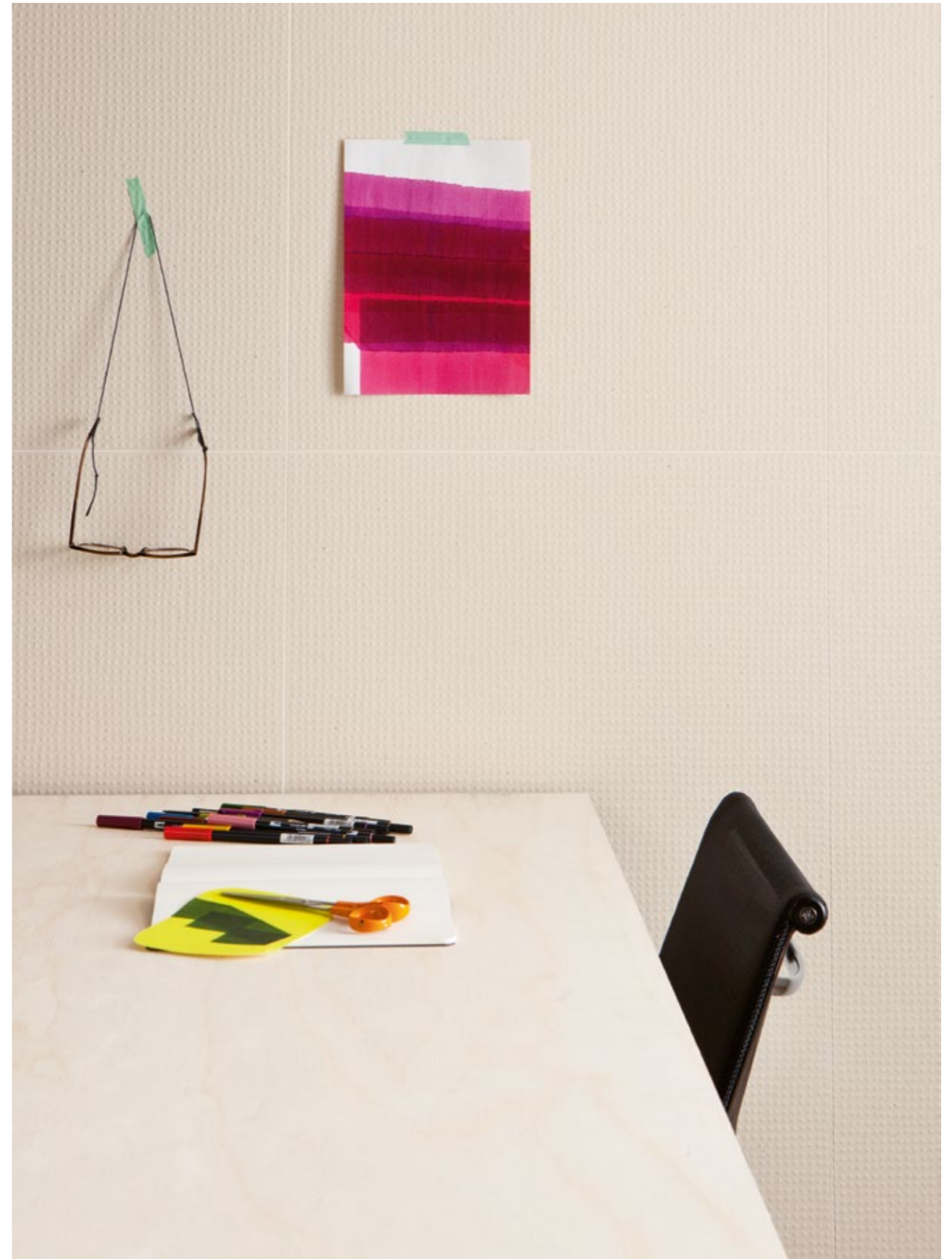
Suggestions

La collezione Pico rientra nella tipologia dei prodotti "industrial" di Mutina. Prodotta con tecnologia CONTINUA in grandi lastre di gres porcellanato non smaltato con spessore 12 mm, è stata ideata per la posa di pavimenti e rivestimenti sia in ambienti interni che esterni. La gamma esiste nei formati 120x120, 60x120, 60x60 ed è costituita da due texture (DOWN e UP) nei colori Blanc e Gris. Per la prima volta, con la collaborazione dei fratelli Bouroullec, Mutina affronta il tema del colore proponendo variazioni cromatiche alle texture di base con interventi di puntinature rosse e blu dalle forme regolari e non, in positivo ed in negativo. Le caratteristiche tecniche superano largamente i limiti prescritti dalle norme internazionali per i porcellanati a massima sollecitazione di utilizzo. Il materiale viene commercializzato interamente rettificato, al fine di garantire lo stesso identico calibro per ogni formato e per ogni fornitura. A questo proposito, MUTINA consiglia durante la posa di utilizzare distanziatori di 2 mm al fine di ottenere il miglior risultato estetico e la modularità tra i vari formati. Mutina continua con la politica di tutela della creatività propria e dei Designer con cui collabora, depositando un brevetto internazionale relativo alla Protezione del Design e al sistema produttivo utilizzato per la realizzazione di questa collezione.

The Pico collection is part of "industrial" products range by Mutina. It has been manufactured with CONTINUA technology, in large and unglazed porcelain stoneware slabs of 12mm thickness, conceived for floor and wall covering both for interior and exterior use. Pico range is available in the following sizes 120x120, 60x120, 60x60 and two textures complete the range, DOWN and UP, in Blanc and Gris colours. For the first time Mutina faces the colour challenge, in cooperation with Bouroullec brothers, proposing colour variations to the basic textures by means of red and blue tiny spots, in regular and irregular shapes, positive and negative. The technical specifications of the collection largely surpass the standards set by international norms on maximum allowable stress. The material is marketed in completely rectified form, guaranteeing identical caliber for each size and stock. To this end Mutina suggests using 2 mm spacers in order to obtain the best aesthetic results and to allow modularity between the various sizes. Mutina maintains its policy on safeguarding both its own creativity and that of the designers with whom it collaborates, registering an international patent on the design and the system used to produce the collection.











This page: Pico down natural blanc 120-120 cm, Pico down natural gris 120-120 cm.
Opposite page: Pico down natural blanc 120-120 cm, Pico down natural gris step









This page: Pico up natural blanc 60·120 cm, Pico down natural blanc 60·120 cm.
Opposite page: Pico up natural blanc 60·120 cm







Eco - Friendly

La collezione firmata da Ronan & Erwan Bouroullec, è stata realizzata nel più totale rispetto dell'ambiente. I continui miglioramenti apportati alla tecnologia "CONTINUA" con la quale è stata realizzata, la rendono adatta all'edilizia ecosostenibile e rappresentano una radicale innovazione del processo produttivo. Numerosi sono i vantaggi ottenuti sia sotto il profilo della salvaguardia della salute che della qualità:

- l'impasto base utilizzato per le lastre ha un contenuto di materie prime riciclate pari al 20% calcolato come percentuale in peso (materiale riciclato pre-consumo) secondo i requisiti UNI EN ISO 14001:2004 Environmental label and declarations e LEED for New Construction & Major Renovations Rating System version 2.2-October 2005;
- notevolissimo risparmio energetico rispetto ad un impianto tradizionale riducendo i consumi giornalieri di energia;
- abbattimento dell'impatto ambientale dovuto alle emissioni dei fumi largamente inferiori ai limiti prescritti dall'Unione Europea;
- totale assenza di smaltatura e abbattimento del consumo di acqua utilizzata nel processo di lavorazione. L'immissione nell'ambiente dell'acqua necessaria per il processo di rettifica è evitata grazie ad un impianto di depurazione di ultima generazione che permette di riciclarla al 100%;
- riciclo della totalità degli scarti di lavorazione;
- riciclo degli imballi. Il packaging della collezione Pico è composto da materiali completamente riciclabili e privi di colle;
- Pico, come tutte le collezioni di Mutina, viene realizzata tramite un procedimento produttivo in cui vengono totalmente eliminati i V.O.C. (Volatile Organic Compounds): quelle sostanze chimiche volatili in grado di evaporare facilmente a temperatura ambiente (benzene, cloroformio, etanolo, butanolo e formaldeide) la cui esposizione prolungata in ambienti chiusi può provocare effetti sia acuti che cronici alla salute.

Queste caratteristiche hanno permesso allo stabilimento in cui viene prodotta Pico di ottenere la certificazione ambientale ISO 14001 e ISO 9001 Environmental Management System Certificate.

The collection designed by Ronan & Erwan Bouroullec was made with total respect for the environment. The continuous improvements made to the "CONTINUA" technology used make it suited to green buildings and represent a radical innovation of the production process. Many advantages have been obtained in terms of both quality and health and safety:

- the body used to produce the slabs contains 20% recycled materials calculated in weight (recycled pre-consumption) in compliance with the requirements of UNI EN ISO 14001:2004 Environmental label and declarations and LEED for New Construction & Major Renovations Rating System version 2.2-October 2005;
- great energy savings compared to conventional systems, reducing everyday energy consumption;
- reduction in environmental impact due to fume emissions which are way below the limits set by the European Union;
- total absence of glazing and reduction in water consumption during processing. The water required in the rectification process is prevented from being released into the environment by a cutting-edge purification system which allows the water to be 100% recycled;
- recycling of all production waste;
- recycled packaging. The packaging in the Pico collection is made from 100% recyclable materials with no glues;
- as with all the Mutina collections, Pico is the result of a production process which totally eliminates V.O.C. (Volatile Organic Compounds): these volatile chemicals easily evaporate at room temperature (benzene, chloroform, ethanol, butane and formaldehyde) and prolonged exposure to them can, in closed environments, cause both acute and chronic effects for the health.

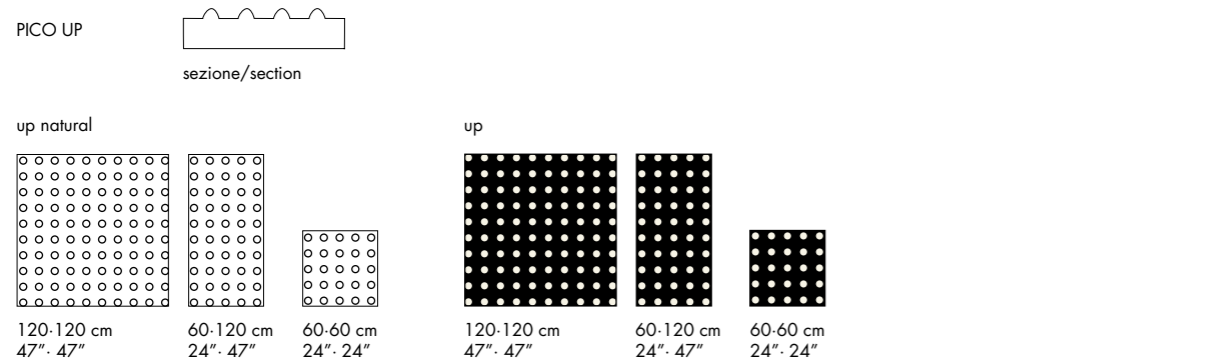
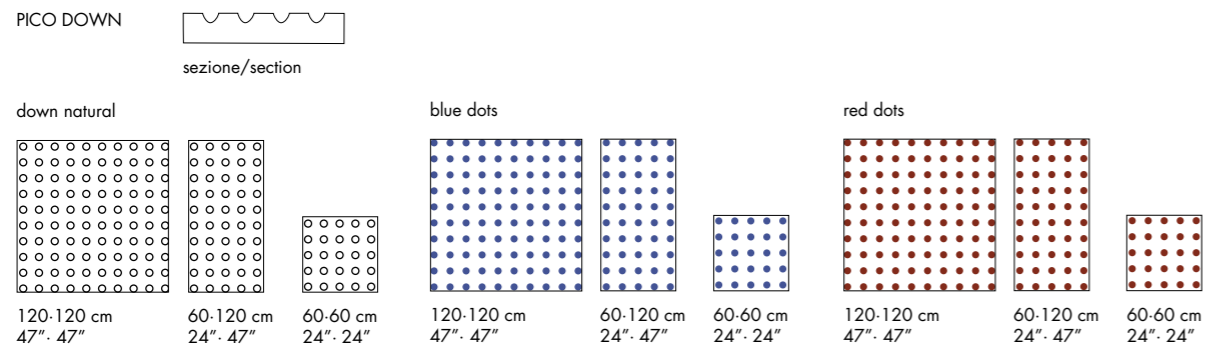
These features have all led to the Pico production site being awarded environmental certification under UNI EN ISO 14001 and ISO 9001 Environmental Management System Certificate.



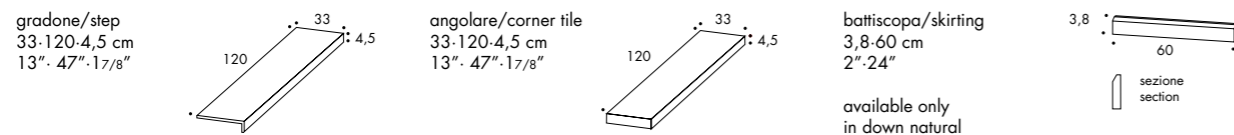
Pico up natural gris 120·120 cm

Sizes & Colors

| | |
|---------------|---|
| design | Ronan & Erwan Bouroullec, 2011 - 2015 |
| production | industrial |
| material | gres porcellanato non smaltato ad impasto omogeneo unglazed homogeneous porcelain stoneware |
| features | lastre squadrate e rettificate ognuna esattamente uguale all'altra squared and rectified slabs each one exactly the same as the others |
| thickness | 12 mm |
| nominal sizes | 120-120 cm (47" - 47") 60-120 cm (24" - 47") 60-60 cm (24" - 24") |
| awards | Red Dot Design Award 2012, Selected for Adi Design Index 2012 |
| patents | modello depositato n° 001912999-0011 - data di deposito: 06/09/2011 registered design n° 001912999-0011 - date of registration: 06/09/2011 |



complementary pieces



Sizes & Colors

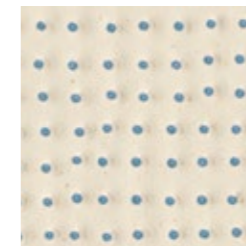
BLANC



Down natural blanc



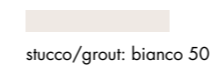
Red dots blanc



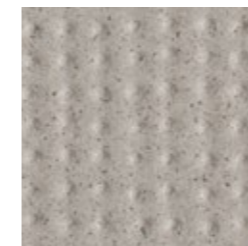
Blue dots blanc



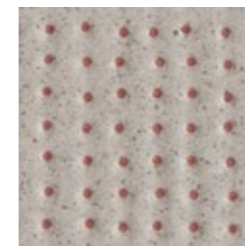
Up natural blanc



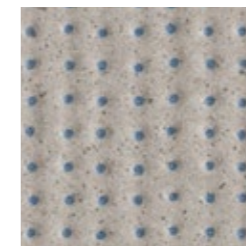
GRIS



Down natural gris



Red dots gris



Blue dots gris



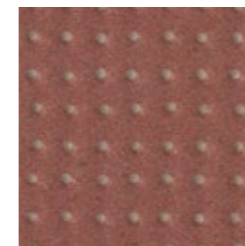
Up natural gris



BLUE



Up blue




Up red



Technical Features

UNI EN 14411 App G (BIA group) UGL

| NORMA STANDARD | CARATTERISTICHE FEATURES | VALORE PRESCRITTO VALUE REQUIRED | PICO |
|---|--|--|---|
| ISO 10545/2 | DIMENSIONI/SIZES | | |
| | lunghezza e larghezza/ length and width | ± 0,6% | conforme in conformity with standard |
| | spessore/thickness | ± 5% | |
| | rettilineità degli spigoli/ straightness of edges | ± 0,5% | |
| | ortogonalità/wedging | ± 0,6% | |
| | planarità/flatness | ± 0,5% | |
| ISO 10545/3 | assorbimento d'acqua water absorption | < 0,5% | 0,06% |
| ASTM C373 | | < 0,5% | 0,06% |
| ISO 10545/4 | resistenza alla flessione breaking strength | ≥ 35 N/mm ² | 61,2 N/mm ² |
| EN 101 | durezza superficiale (scala mohs) surface hardness (scala mohs) | > 5 | 8 |
| ISO 10545/9 | resistenza agli sbalzi termici resistance to thermal shock | nessuna alterazione visibile no visible alteration | resiste resistant |
| ASTM C484 | | no samples must show visible defects | unaffected |
| ISO 10545/12 | resistenza al gelo frost resistance | nessuna alterazione visibile no visible alteration | resiste resistant |
| ASTM C1026 | | unaffected | unaffected |
| ISO 10545/13 | resistenza agli attacchi chimici resistance to chemical attacks | nessuna alterazione visibile no visible alteration | resiste resistant |
| ASTM C650 | | | unaffected |
| ISO 10545/14 | resistenza alle macchie stains resistance | classe 3 min minimum 3 | 5 |
| DIN 51130-04 | | valori medi 6÷10° R9 10÷19° R10 19÷27° R11 27÷35° R12 > 35° R13 | UP R11 DOWN R11 |
| DCOF | | > 0,42 | UP 0,59 DOWN 0,70 |
|  | | | |
| LEED CERTIFICATION 4.1 | | | 20% recycled material |
| Sistema produttivo con certificazione ambientale ISO 14001 : 2004 Environmental management system ISO 14001 : 2004 | | | |

Packing

| FORMATO SIZE | PZ-MQ PCS-SQM | MQ-PZ SQM-PCS | PZ-PAL PCS-PAL | KG-PZ KG-PCS | KG-PAL KG-PAL | MQ-PAL SQM-PAL | |
|------------------------|---------------|-----------------|-----------------|------------------|----------------|----------------|----------------|
| 120-120 cm | 0,69 | 1,44 | 36 | 38,30 | 1379 | 51,84 | |
| FORMATO SIZE | PZ-MQ PCS-SQM | PZ-SCAT PCS-BOX | MQ-SCAT SQM-BOX | SCAT-PAL BOX-PAL | KG-SCAT KG-BOX | KG-PAL KG-PAL | MQ-PAL SQM-PAL |
| 60-120 cm | 1,38 | 2 | 1,44 | 24 | 38,65 | 928,00 | 34,56 |
| 60-60 cm | 2,77 | 3 | 1,08 | 32 | 29,00 | 928,00 | 34,56 |
| gradone 33-120-4,5 cm | - | 2 | 2,40 ml | - | 26,00 | - | - |
| angolare 33-120-4,5 cm | - | 1 | 1,20 ml | - | 13,50 | - | - |
| battiscopa 3,8-60 cm | - | 10 | 6 ml | - | 5,00 | - | - |

Ronan & Erwan Bouroullec



Ronan e Erwan Bouroullec, designer originari della Bretagna, sono entrati a far parte del team Mutina, nel 2011. Hanno firmato le collezioni Pico, Rombini e Piano.

La collaborazione tra Ronan e Erwan Bouroullec si sviluppa come un dialogo permanente alimentato dalle loro personalità molto diverse. Lavorano con numerose aziende, tra cui Vitra, Kvadrat, Magis, Kartell, Established and Sons, Ligne Roset, Axor, Hay, Nanimarquina, Issey Miyake e Cappellini, e intraprendono spesso occasionali progetti d'architettura. Allo stesso tempo, portano avanti un'attività di sperimentazione presso la Galerie Kreo di Parigi. Molti i premi al loro attivo: designer dell'anno al Salone del Mobile di Parigi nel 2002, il Finn-Juhl Prize a Copenhagen nel 2008, ben due "Best of the Best" Red Dot Design Award e la Panerai London design Medal nel 2014. Numerose mostre sono state dedicate al loro lavoro e le loro creazioni sono parte delle collezioni permanenti di diversi musei internazionali.

Brittany origin designers, Ronan and Erwan Bouroullec are part of the Mutina team from 2011. They designed the Pico, Rombini and latest Piano collections.

The collaboration between Ronan e Erwan Bouroullec is a permanent dialogue nourished by their distinct personalities. They design for many manufacturers, including Vitra, Kvadrat, Magis, Kartell, Established and Sons, Ligne Roset, Axor, Hay, Nanimarquina, Issey Miyake and Cappellini, and often embark on occasional architectural projects. They simultaneously continue their experimental activity at Galerie Kreo, Paris. Their work has been recognised with many awards including designers of the year at the Paris Salon du Meuble in 2002, the Finn-Juhl Prize, in Copenhagen in 2008, two "Best of the Best" Red Dot Design Awards and the Panerai London Design Medal in 2014. Several exhibitions have showcased their works and their creations are part of the permanent collections of several international museums.



Pico è sinonimo di versatilità: la collezione è adatta sia per gli spazi pubblici, come aeroporti e ristoranti, sia per l'uso in ambienti domestici, interni ed esterni.

Pico stands for versatility: the collection is equally adapted for use in public spaces such as airports and restaurants, as for use in domestic spaces, indoors and outdoors.

Ronan & Erwan Bouroullec



CREDITS

Art direction: Alla Carta Studio
Graphic design: Matteo Pastorio
Text: Mutina
Photography: Studio Bouroullec
Set design: Ronan & Erwan Bouroullec
Illustration: Damien Florébert Cuypers
Printed and bound in Italy. January 2020.

Thanks to:

Alessi
Axor
La Capannina
Flos
Kvadrat
Magis
Mottiazzi
Alessandro Pietri
Smeg
Vitra

Special thanks to:

Ronan Bouroullec
Michel Giesbrecht
Philippe Thibault
Fanny Morère

All the rights are reserved.
Not any part of this work can be reproduced
in any way without the preventive written
authorization by Mutina. All work is
copyrighted © to their respective owners.

To discover more about Mutina
collections visit mutina.it

Ceramiche Mutina Spa
Via Ghiarola Nuova 16
41042 Fiorano MO, Italia
T +39 0536812800
F +39 0536812808
info@mutina.it
www.mutina.it

© Mutina 2020

