



PICTURA



★★★★★
NAXOS[®]
CERAMICHE
FINCIBEC GROUP

LIVING EMOTION
MADE IN ITALY

PICTURA

CONTEMPORARY CLASSIC

LIVING EMOTION MADE IN ITALY

As a perfect combination of research, creativity and design, NAXOS wall tiles aim to satisfy the most sophisticated trends in interior décor. The colour, structure and depth of NAXOS tiles are the result of continuous aesthetic testing and the application of state-of-the-art ceramic technologies to respond to the idioms of modern living.

EMOZIONE DA VIVERE MADE IN ITALY

NAXOS rappresenta il perfetto connubio tra ricerca, creatività e design, con l'obiettivo di proporre ceramica a rivestimento capace di soddisfare le più raffinate tendenze d'arredo. Colore, struttura e profondità dei rivestimenti NAXOS sono il frutto di una continua sperimentazione estetica, unita all'applicazione delle più innovative tecnologie ceramiche per dare risposte ai moderni linguaggi dell'abitare.

INDEX | INDICE



pag.10

TIVOLI
MODULO URBS TIVOLI



pag.16

LUNI
FASCIA INSULA MIX
CAPUA



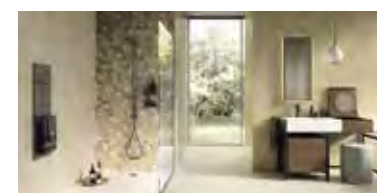
pag.22

LUNI
FASCIA VILLAE MIX
AQUILEIA



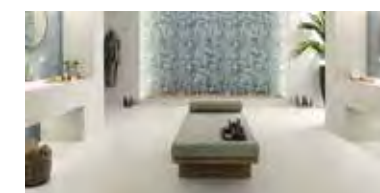
pag.28

LUNI
FRAMMENTI
CAPUA



pag.34

VELEIA
FABER CANOSA
CANOSA



pag.40

AQUILEIA
FABER AQUILEIA
LUNI



pag.46

CANOSA
REALMONTE
VELEIA

IT DOES NOT BURN
NON BRUCIA

ENVIRONMENT FRIENDLY
AMA L'AMBIENTE

SAFE
SICURO

HYGIENIC
IGENICO

LONG LASTING
DURA A LUNGO

VERSATILE
VERSATILE

RESISTANT
RESISTENTE

STABLE
STABILE

FINE PORCELAIN STONEWARE, A SAFE CHOICE.

★★★★★
NAXOS[®]
FINCIBEC GROUP

IL GRES PORCELLANATO,
UNA SCELTA SICURA.

FINE PORCELAIN STONEWARE IS CREATED OUT OF A BLEND OF TOP-QUALITY RAW MATERIALS, APPROPRIATELY PROCESSED AND FIRED AT A TEMPERATURE OF MORE THAN 1300°C TO GURANTEE COMPLETE VITRIFICATION.

PORCELAIN STONEWARE PRODUCTS OFFER OUTSTANDING HARDNESS, RESISTANCE, COMPACTNESS, NON-ABSORBENCY AND FROST-PROOFING, MAKING THEM UNIQUELY HIGH-PERFORMING MATERIALS FOR USE IN ARCHITECTURE IN A GREAT VARIETY OF DIFFERENT CONTEXTS.

IL GRES FINE PORCELLANATO NASCE DA UN MIX DI MATERIE PRIME PREGIATE, OPPORTUNAMENTE LAVORATE E SOTTOPOSTE A COTTURA A UNA TEMPERATURA SUPERIORE A I 1300°C CHE NE GARANTISCE LA PERFETTA GREIFICAZIONE.

I PRODOTTI IN GRES PORCELLANATO PRESENTANO CARATTERISTICHE DI ECCEZIONALE DUREZZA, RESISTENZA, COMPATTEZZA, INASSORBENZA E INGELIVITÀ CHE LI RENDE INIMITABILI, PER PRESTAZIONI, NELL'IMPIEGIO IN ARCHITETTURA NEI PIÙ SVARIATI AMBITI DI UTILIZZO.

PICTURA
CONTEMPORARY CLASSIC

★★★★★
NAXOS®
FINCIBEC GROUP



PICTURA

CONTEMPORARY CLASSIC

★★★★★
NAXOS[®]
FINCIBEC GROUP

REFINED GRAPHIC ELEMENTS AND STRONG COLORS. CONTEMPORARY TASTE AND CLASSIC ROMAN INSPIRATIONS.

PICTURA IS A SURPRISING PROJECT IN WHICH TILES PLAY VISUAL SUGGESTIONS OF THE PATRIZIE RESIDENCES, INTRODUCING ARCHAEOLOGICAL FRESCOES DETAILS INTO TODAY RESIDENTIAL SPACES.

ITS SURFACES EVOKE A DISTANT PAST THROUGH A TEXTURE THAT REMEMBER THE RAW EARTH EMPHASIZING THE FEELING OF INTENSE MATERIALITY OF THE COLLECTION

ELEMENTI GRAFICI RAFFINATI E COLORI DECISI, GUSTO CONTEMPORANEO E ISPIRAZIONI CHE RIPORTANO ALL'ARTE CLASSICA ROMANA. PICTURA È UN PROGETTO SORPRENDENTE PER IL MODO IN CUI LA MATERIA CERAMICA INTERPRETA LE SUGGERZIONI VISIVE DELLE DIMORE PATRIZIE, INSERENDO NEGLI SPAZI RESIDENZIALI DI OGGI I DETTAGLI DEGLI AFFRESCI RISCOPERTI DURANTE GLI SCAVI ARCHEOLOGICI.

LE SUPERFICI EVOCANO UN PASSATO LONTANO ATTRAVERSO UNA TEXTURE CHE RICORDA LA TERRA CRUDA ED ENFATIZZA LA SENSAZIONE DI INTENSA MATERICITÀ DELLA COLLEZIONE.

7 MM PORCELAIN STONEWARE GRES PORCELLANATO 7 MM

PORCELAIN TILE SOLUTIONS WITH A THICKNESS OF 7 MM ARE AN EXPRESSION OF THE MOST INNOVATIVE PRODUCTION TECHNOLOGIES APPLIED TO THE SECTOR OF CERAMIC TILING. ITS REDUCED THICKNESS MAINTAINS ITS EXTRA ORDINARY RESISTANCE, HYGIENE AND MAINTENANCE OF THE MATERIAL INTACT, WITH PRODUCTS THAT WEIGH LESS AND ARE EASIER TO HANDLE AND LAYING IN MAKING WALLS AND FLOORS, BOTH IN NEW BUILDS AND RENOVATIONS.

LE SOLUZIONI IN GRES PORCELLANATO CON UNO SPESSORE DI 7 MM SONO ESPRESSIONE DELLE PIÙ INNOVATIVE TECNOLOGIE PRODUTTIVE APPLICATE AL SETTORE DEI RIVESTIMENTI CERAMICI. LO SPESSORE CONTENUTO MANTIENE INTATTE LE STRAORDINARIE CARATTERISTICHE DI RESISTENZA, IGIENE E MANUTENZIONE DEL MATERIALE A FRONTE DI PRODOTTI DAL PESO RIDOTTO, PIÙ FACILI DA POSARE, PER REALIZZARE PARETI E PAVIMENTI IN NUOVI INTERVENTI E RISTRUTTURAZIONI.

SOFT SURFACE SUPERFICIE SOFT

THE SURFACE OF PORCELAIN STONEWARE WITH A SOFT FINISH IS EXTREMELY SOFT TO THE TOUCH AND VISUALLY ELEGANT, FAITHFULLY REFLECTING THE ORIGINAL MATERIAL AND THE COLOURS OF THE INDIVIDUAL PROJECTS.

CHARACTERISED BY A VERSATILITY SIMILAR TO THAT OF STONEWARE WITH A NATURAL FINISH, SOFT TILES BROADEN THE EXPRESSIVE POTENTIAL OF CERAMICS AND ARE SUITABLE FOR ANY TYPE OF WALL AND FLOOR IN HOMES AND COMMERCIAL PREMISES, SUBJECT TO APPROPRIATE CHECKS ON STRESSES AND SPECIFICATIONS.

IL GRES PORCELLANATO CON FINITURA SOFT PRESENTA UNA SUPERFICIE ESTREMAMENTE MORBIDA AL TATTO ED ELEGANTE ALLA VISTA CHE RISPECCHIA FEDELMENTE L'ISPIRAZIONE MATERICA E LE COLORAZIONI DEI SINGOLI PROGETTI.

CARATTERIZZATO DA UNA VERSATILITÀ SIMILARE A QUELLA DEL GRES CON FINITURA NATURALE, IL PRODOTTO SOFT AMPLIA LE POTENZIALITÀ ESPRESSIVE DEL MATERIALE CERAMICO ED È INDICATO PER RIVESTIRE QUALSIASI TIPO DI PARETE E PAVIMENTI DI AMBIENTI RESIDENZIALI E COMMERCIALI CON LE OPPORTUNE VERIFICHE SULLE SOLLECITAZIONI E SPECIFICHE PREVISTE.

NATURAL SURFACE SUPERFICIE NATURALE

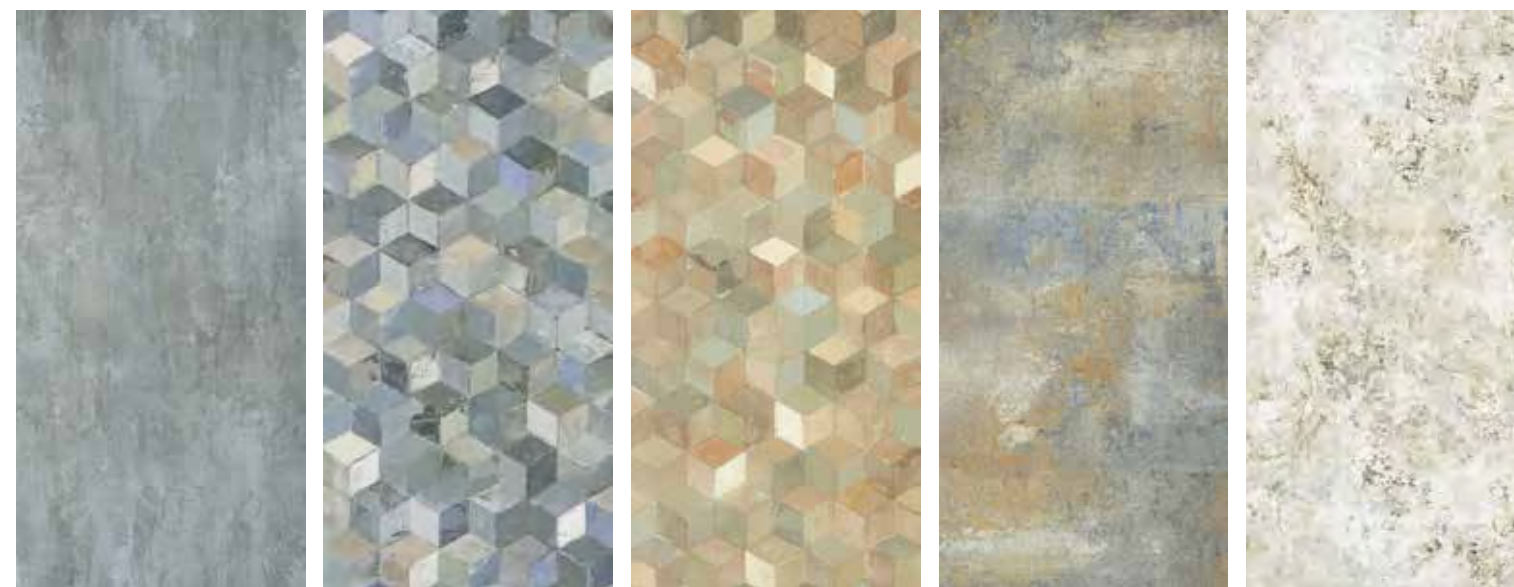
THE NATURAL FINISH CAPTURES THE ORIGINAL ESSENCE OF THE MATERIAL AND UNDERLINES ITS AESTHETIC QUALITIES, SUCH AS COLOURING, VEINS AND TEXTURES. RESISTANT AND VERSATILE, THE NATURAL SURFACE FINISH IS RECOMMENDED FOR USE ON FLOORS AND WALLS IN RESIDENTIAL, COMMERCIAL AND PUBLIC HIGH TRAFFIC AREAS.

LA FINITURA NATURALE PERMETTE DI COGLIERE L'ORIGINALE ESSENZA MATERICA DEL PRODOTTO ESALTANDONE LE QUALITÀ ESTETICHE, INCLUSE LE COLORAZIONI E LE EVENTUALI VENATURE E TEXTURE. RESISTENTE E VERSATILE, QUESTA SUPERFICIE È INDICATA PER LA POSA A PAVIMENTO E A PARETE NEGLI SPAZI RESIDENZIALI, COMMERCIALI E PUBBLICI AD ALTO TRAFFICO.

COLOURS COLORI

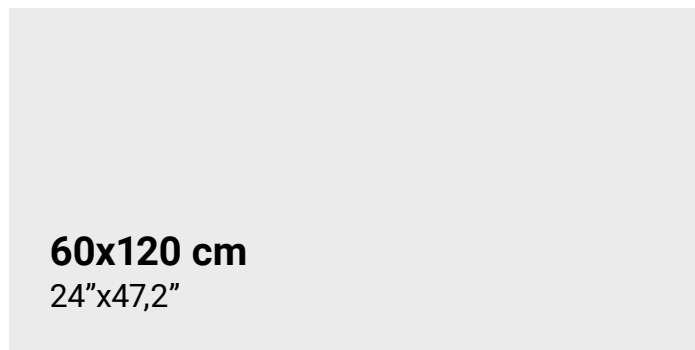


LUNI CAPUA VELEIA TIVOLI CANOSA



AQUILEIA FABER AQUILEIA FABER CANOSA REALMONTE FRAMMENTI

SIZES FORMATI



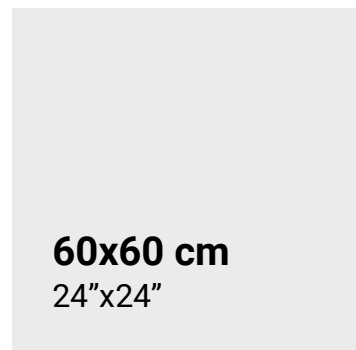
60x120 cm
24"x47,2"

NATURAL NATURALE

LUNI
TIVOLI
CAPUA
FRAMMENTI

SOFT SOFT

LUNI
CAPUA
CANOSA
AQUILEIA
VELEIA
FABER CANOSA
FABER AQUILEIA
REALMONTE
FRAMMENTI
FASCIA VILLAE MIX
FASCIA INSULA MIX



60x60 cm
24"x24"

NATURAL NATURALE

LUNI
TIVOLI
CAPUA

SOFT SOFT

CANOSA
VELEIA
AQUILEIA

THICKNESS SPESSORE

7 mm

SURFACES SUPERFICI

Soft Soft
Naturale Natural

EDGE BORDO

Rectified Rettificato

DECORATIVES THEMES

TEMI DECORATIVI



FASCIA VILLAE MIX



FASCIA INSULA MIX



WATCH THE VIDEO



7mm
Fine porcelain stoneware
Grés fine porcellanato

PICTURA
CONTEMPORARY CLASSIC

TIVOLI



MODULO URBS TIVOLI



SETTING REALIZED WITH - AMBIENTE REALIZZATO CON:

Tivoli 60x120 cm Natural - 24"x47,2"

Modulo Urbs Tivoli 20,2x32 cm Natural - 8"x13"



**CANVASES FOR
PAINTING YOUR
OWN DESIGN**

TELE SU CUI DIPINGERE
IL PROPRIO DESIGN

PICTURA

CONTEMPORARY CLASSIC

7mm
Fine porcelain stoneware
Grés fine porcellanato



LUNI



FASCIA INSULA MIX



CAPUA





SETTING REALIZED WITH - AMBIENTE REALIZZATO CON:
Luni 60x120 cm Natural - 24"x47,2"
Fascia Insula Mix 60x120 cm Soft - 24"x47,2"
Capua 60x120 cm Natural - 24"x47,2"



**TOUCHES OF STYLE
TO ENHANCE EVERY
ROOM**

ACCENTI DI STILE PER
ARRICCHIRE GLI AMBIENTI

PICTURA

CONTEMPORARY CLASSIC

7mm
Fine porcelain stoneware
Grés fine porcellanato



LUNI



FASCIA VILLAE MIX



AQUILEIA





SETTING REALIZED WITH - AMBIENTE REALIZZATO CON:
Luni 60x120 cm Soft - 24"x47,2"
Fascia Villae Mix 60x120 cm Soft - 24"x47,2"
Aquileia 60x120 cm Soft - 24"x47,2"

**A TIMELESS
STYLE APPEAL**

IL FASCINO DI
UNO STILE SENZA TEMPO





7mm
Fine porcelain stoneware
Grés fine porcellanato

PICTURA
CONTEMPORARY CLASSIC



LUNI



FRAMMENTI



CAPUA



SETTING REALIZED WITH - AMBIENTE REALIZZATO CON:

Luni 60x120 cm Soft - 24"x47,2"

Frammenti 60x120 cm Natural + Soft - 24"x47,2"

Capua 60x120 cm Natural - 24"x47,2"

Spaccatella Frammenti 33,3x31,5 cm Soft - 13"x12"



**VERSATILE
AESTHETIC AND
NATURAL DETAILS**

DETTAGLI MATERICI ED
ESTETICHE VERSATILI



7mm
Fine porcelain stoneware
Grés fine porcellanato

PICTURA
CONTEMPORARY CLASSIC



VELEIA



FABER CANOSA



CANOSA

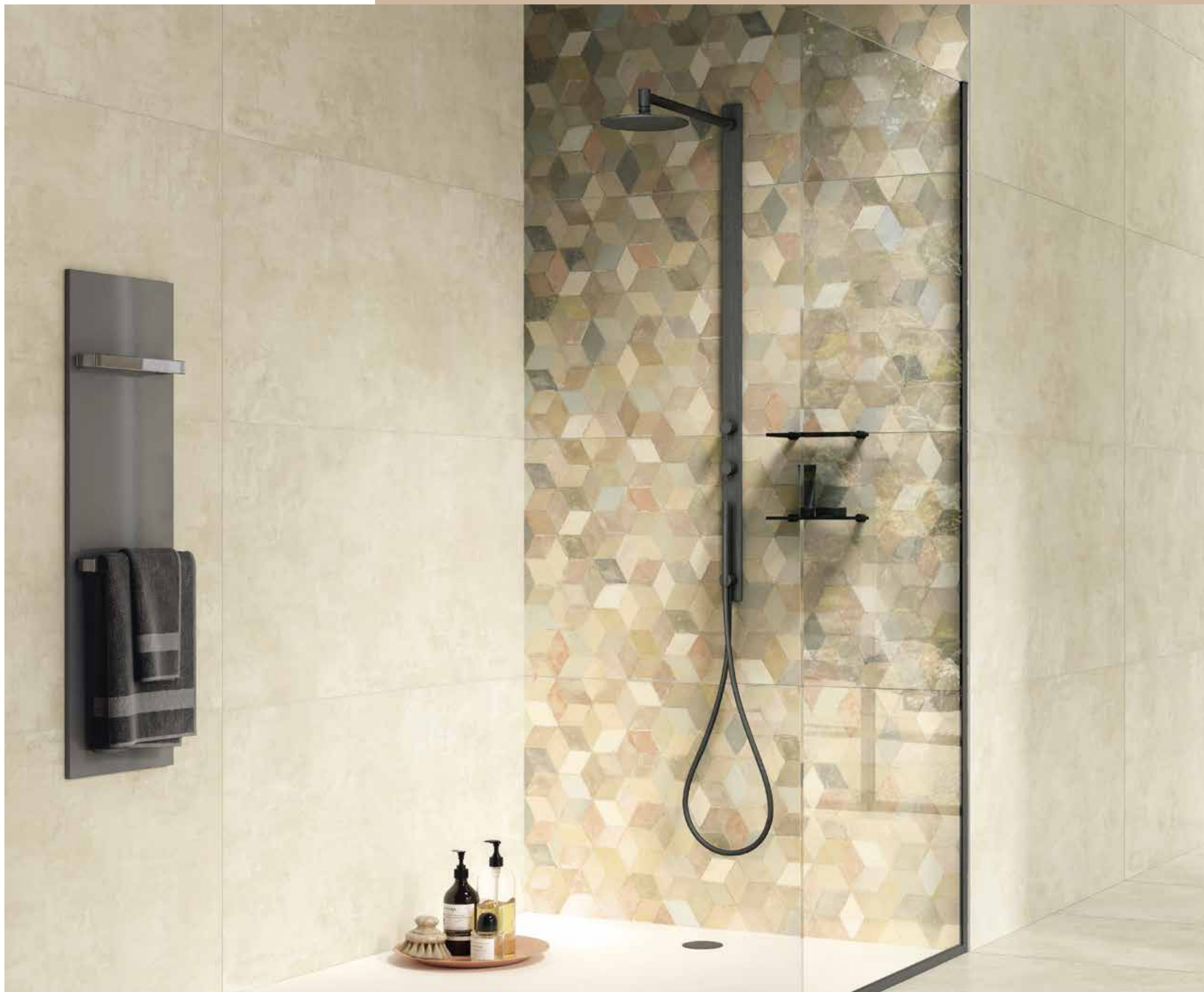


SETTING REALIZED WITH - AMBIENTE REALIZZATO CON:

Veleia 60x120 cm Soft - 24"x47,2"

Faber Canosa 60x120 cm Soft - 24"x47,2"

Canosa 60x120 cm Soft - 24"x47,2"



**AN UNCOMPROMISING
AESTHETIC AND
PERFORMANCES**

ESTETICA E PRESTAZIONI
SENZA COMPROMESSI

PICTURA
CONTEMPORARY CLASSIC



AQUILEIA



FABER AQUILEIA



LUNI

7mm
Fine porcelain stoneware
Grés fine porcellanato





SETTING REALIZED WITH - AMBIENTE REALIZZATO CON:
Luni 60x120 cm Natural + Soft - 24"x47,2"
Faber Aquileia 60x120 cm Soft - 24"x47,2"
Aquileia 60x120 cm Soft - 24"x47,2"

**SUBTLE CONTRASTS
PLAY TONE-ON-TONE
EFFECTS**

GIOCARE CON DELICATI
CONTRASTI TONO SU TONO



PICTURA

CONTEMPORARY CLASSIC

7mm
Fine porcelain stoneware
Grés fine porcellanato



CANOSA



REALMONTE



VELEIA





SETTING REALIZED WITH - AMBIENTE REALIZZATO CON:
Canosa 60x120 cm Soft - 24"x47,2"
Realmonte 60x120 cm Soft - 24"x47,2"
Veleia 60x120 cm Soft - 24"x47,2"
Modulo Artem Realmonte 28,2x27,2 cm Soft - 11"x10,9"

**THE SUBTLETY OF A
RICH AND DISCREET
AESTHETIC**

LA DELICATEZZA DI
ESTETICHE RICCHE E DISCRETE
ALLO STESSO TEMPO





**EXPRESSIVE FREEDOM
IN SIZES, COLOURS,
SOLUTIONS.**

LIBERTÀ ESPRESSIVA
DI FORMATI, COLORI,
SOLUZIONI.

SETTING REALIZED WITH - AMBIENTE REALIZZATO CON:
Spaccatella Realmonte 33,3x31,5 cm Soft - 13"x12"



60x120 cm - 24"x47.2"
124751 | LUNI soft rett.
■ 146

60x120 cm - 24"x47.2"
124760 | LUNI nat. rett.
■ 146



60x120 cm - 24"x47.2"
124752 | VELEIA soft rett.
■ 146



60x120 cm - 24"x47.2"
124758 | REALMONTE soft rett.
■ 163



60x120 cm - 24"x47.2"
124759 | FRAMMENTI soft rett. ■ 163

60x120 cm - 24"x47.2"
124763 | FRAMMENTI nat. rett.
■ 163

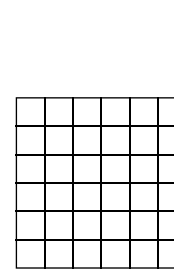


60x120 cm - 24"x47.2"
124753 | CAPUA soft rett.
■ 146

60x120 cm - 24"x47.2"
124762 | CAPUA nat. rett.
■ 146



60x120 cm - 24"x47.2"
124761 | TIVOLI nat. rett.
■ 146



4,7x4,7 cm - 1,8"x1,8"
Mosaico su rete
30x30 cm - 12"x12"

125530 | VELEIA soft rett.
125532 | AQUILEIA soft rett.
125531 | CANOSA soft rett.

125527 | LUNI nat. rett.
125528 | TIVOLI nat. rett.
125529 | CAPUA nat. rett.

■ 193



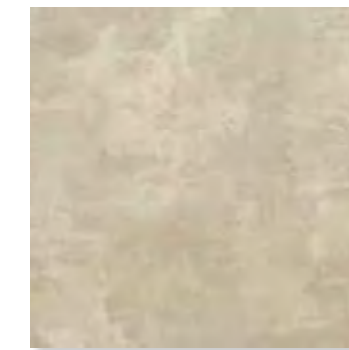
60x120 cm - 24"x47.2"
124755 | AQUILEIA soft rett.
■ 146



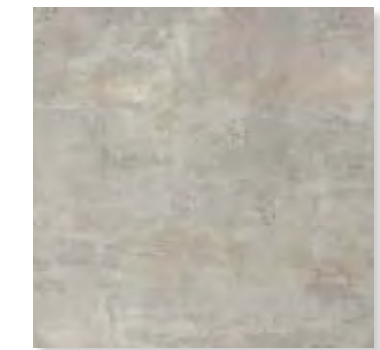
60x120 cm - 24"x47.2"
124754 | CANOSA soft rett.
■ 146



60x60 cm - 24"x24"
124767 | LUNI nat. rett.
■ 105



60x60 cm - 24"x24"
124768 | TIVOLI nat. rett.
■ 105



60x60 cm - 24"x24"
124769 | CAPUA nat. rett.
■ 105



60x120 cm - 24"x47.2"
124757 | FABER AQUILEIA soft rett.
■ 163



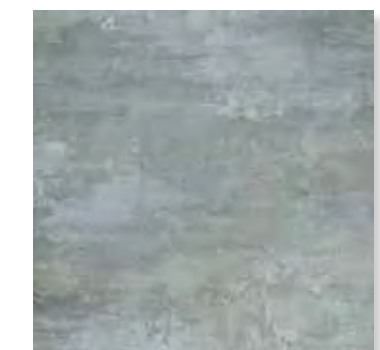
60x120 cm - 24"x47.2"
124756 | FABER CANOSA soft rett.
■ 163



60x60 cm - 24"x24"
124766 | VELEIA soft rett.
■ 105



60x60 cm - 24"x24"
124764 | CANOSA soft rett.
■ 105



60x60 cm - 24"x24"
124765 | AQUILEIA soft rett.
■ 105

DECORS DECORI



60x120 cm - 24"x47.2"
125104 | FASCIA VILLAE MIX soft rett.
● 219C



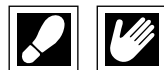
60x120 cm - 24"x47.2"
125105 | FASCIA INSULA MIX soft rett.
● 219C



MOSAICS MOSAICI



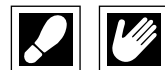
33,3x31,5 cm - 13"x12"
SPACCATELLA SU RETE
125533 | REALMONTE soft rett.
● 39



33,3x31,5 cm - 13"x12"
SPACCATELLA SU RETE
125534 | FRAMMENTI soft rett.
● 39



20,2x32 cm - 8"x13"
MODULO URBS
125535 | TIVOLI nat. rett.
● 64



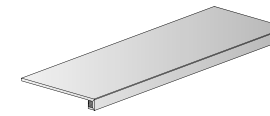
20,2x32 cm - 8"x13"
MODULO URBS
125536 | CAPUA nat. rett.
● 64



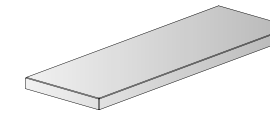
28,2x27,2 cm - 11"x10,9"
MODULO ARTEM
125537 | REALMONTE soft rett.
● 72



SPECIAL PIECES PEZZI SPECIALI



33x120 cm - 13"x47.2"
Gradone Costa Retta Soft Rett.
Gradone Costa Retta Nat. Rett.
● 211B



33x120 cm - 13"x47.2"
Grad. Ang. Costa Retta Dx/Sx Soft Rett.
Grad. Ang. Costa Retta Dx/Sx Nat. Rett.
● 215

SLIP RESISTANCE SCIVOLOSITÀ

	STANDARD NORMA STANDARD	NATURAL SURFACE SUPERFICIE NATURALE	SOFT SURFACE SUPERFICIE SOFT
	B.C.R.A. (D.M.I. n. 236 $\mu > 0,4$)	> 0,40	-
	ANSI A137.1 (DCOF WET >0,42)	> 0,42	-
	DIN 51130	R10	R9
	DIN 51097	A+B	-
	BS 7976 PTV ≥ 36 "LOW SLIP RISK"	≥ 36 DRY ≥ 36 WET	-
	AS 4586	CLASS P3	-

FOR SPECIFIC CERTIFICATES AND DATA, CONTACT FINCIBEC SPA - PER CERTIFICATI SPECIFICI, E VALORI PUNTUALI, CONTATTARE FINCIBEC SPA

WEIGHTS AND PACKAGING PESI E IMBALLI

	60x120	60x60	FASCIA 60x120	MODULO 20,2x32	MODULO 28,2x27,2	SPACCATELLA 33,3x31,5	MOSAICO 30x30		60x120	60x60	FASCIA 60x120	MODULO 20,2x32	MODULO 28,2x27,2
Pc.	3	4	1	5	5	5	14	Colli boxes	30	40	-	-	-
M ²	2,16	1,44	0,72	0,325	0,38	0,525	1,26	M ²	64,8	57,6	-	-	-
Kg	35,66	23,75	13,15	5,2	6,2	8,5	20,74	Kg	1070	950	-	-	-

USE CLASSES CATEGORIE D'IMPIEGO

C1

Floor tiles recommended for low traffic areas.
Piastrille da pavimento consigliate per calpestio lieve.

C4

Floor tiles recommended for medium traffic areas.
Piastrille da pavimento consigliate per calpestio medio.

C2

Floor tiles recommended for light traffic areas.
Piastrille da pavimento consigliate per calpestio leggero.

C5

Floor tiles recommended for heavy uses.
Piastrille da pavimento consigliate per calpestio intenso.

C3

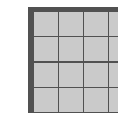
Piastrille da pavimento consigliate per calpestio medio-leggero.
Floor tiles recommended for medium-light traffic areas.



TILES FOR WALLS
PIASTRELLE PER RIVESTIMENTO PARETI

TILES FOR FLOORS
PIASTRELLE PER RIVESTIMENTO PAVIMENTI

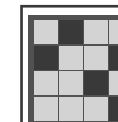
COLOUR VARIATIONS VARIAZIONI CROMATICHE



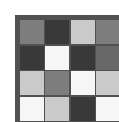
Even appearance
V1 Aspecto uniforme



Medium variation
V3 Media variazione



Light variation
V2 Lieve variazione



Strong variation
V4 Intensa variazione

It is necessary to take the tiles from several different boxes when laying them.
È indispensabile all'atto della posa, prelevare le piastrelle da più confezioni.

DURABILITY DURABILITÀ

HEALTH SALUTE



EASY MAINTENANCE

FACILE DA MANTENERE

MANTAINS ITS AESTHETIC AND FUNCTIONAL PROPERTIES UNALTERED OVER THE YEARS WITH ORDINARY CLEANING

MANTIENE INALTERATE NEL TEMPO LE CARATTERISTICHE ESTETICHE E FUNZIONALI CON UNA NORMALE PULIZIA ORDINARIA



RESISTANT TO SUNSHINE

RESISTENTE AI RAGGI SOLARI

MATERIAL WILL NOT FADE EVEN IN DIRECT CONTACT WITH UV RAYS

IL MATERIALE A DIRETTO CONTATTO CON I RAGGI UV NON SUBISCE ALCUNA ALTERAZIONE DEI COLORI



ZERO FORMALDEHYDE

ZERO FORMALDEIDE

WILL NOT GIVE OFF FORMALDEHYDE EMISSIONS

NON RILASCIA FORMALDEIDE NELL'AMBIENTE.



ZERO VOCS

ZERO VOCS

FINE PORCELAIN STONWARE IS AN INERT MATERIAL THAT DOES NOT EMIT VOLATILE ORGANIC COMPOUNDS (VOC)

LE PIASTRELLE IN GRES PORCELLANATO SONO UN MATERIALE INERTE CHE NON EMETTE COMPOSTI ORGANICI VOLATILI (VOC)



RESISTANT TO CHEMICAL AGGRESSION

RESISTENTE ALL'ATTACCO CHIMICO

RESISTANT TO CHEMICAL AGENTS AND ACIDIC/BASIC SUBSTANCES USED IN HOME

RESISTE AGLI AGENTI CHIMICI E AGLI ACIDI/BASI DI USO DOMESTICO

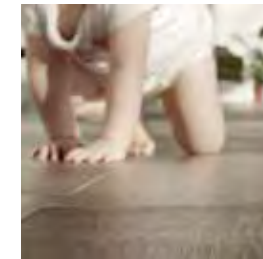


RESISTANT TO STAINS

RESISTENTE ALLE MACCHIE

IMPERMEABLE TO STAINS AND EASY TO CLEAN

IMPERMEABILE ALLE MACCHIE E QUINDI FACILMENTE PULIBILE



ANALLERGIC

ANALLERGICO

CONTAINS NO ALLERGENS

NON CONTIENE ALLERGENI

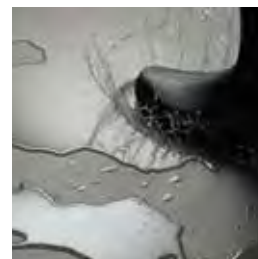


ODOURLESS

INODORE

DOES NOT GIVE OFF ODOURS INDOORS OR OUTDOORS

NON RILASCIA ODORI NELL'AMBIENTE INDOOR E OUTDOOR



IMPERMEABLE

IMPERMEABILE

FINE PORCELAIN'S STONWARE COMPACT NATURE PREVENTS ABSORPTION OF WATER AND MOISTURE

GRAZIE ALLA SUA COMPATTEZZA IL GRES PORCELLANATO NON ASSORBE ACQUA E NON TEME L'UMIDITÀ



RESISTANT TO FROST

RESISTENTE AL GELO

FINE PORCELAIN STONWARE IS FROSTPROOF AND CAN WITHSTAND EVEN THE COLDEST WINTER WEATHER

IL GRES PORCELLANATO È INGELIVO E IN GRADO DI RESISTERE AI CLIMI PIÙ RIGIDI



RESISTANT TO MICROBES

RESISTENTE ALLA CRESCITA MICROBICA

FINE PORCELAIN STONWARE IS AN INERT MATERIAL WHICH INHIBITS GROWTH OF BACTERIA AND FUNGUS

LE PIASTRELLE IN GRES PORCELLANATO SONO UN MATERIALE INERTE E PERTANTO INIBISCONO LA CRESCITA DI BATTERI E FUNGHI

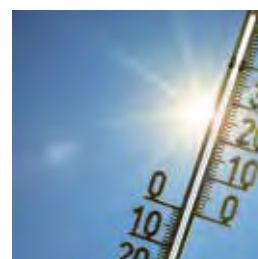


EASY TO CLEAN

FACILE DA PULIRE

CAN BE CLEANED WITH WATER OR ORDINARY CLEANING PRODUCTS FOR GUARANTEED HYGIENE

PULIBILE CON ACQUA O DETERGENTI COMUNI PER UNA GARANZIA DI UNA IGIENE SICURA

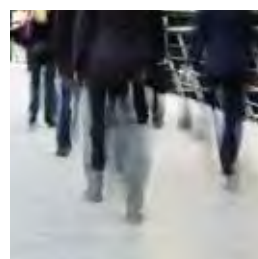


RESISTANT TO TEMPERATURE EXCURSIONS

RESISTENTE AGLI SBALZI TERMICI

REMAINS UNALTERED BY SUDDEN CHANGES IN TEMPERATURE

RESISTE SENZA ALTERAZIONI ALLE REPENTINE DIFFERENZE DI TEMPERATURE



RESISTANT AND UNALTERABLE

RESISTENTE E INALTERABILE

FINE PORCELAIN STONWARE CAN BE USED TO COVER A GREAT VARIETY OF DIFFERENT SURFACES IN RESIDENTIAL AND COMMERCIAL BUILDINGS

IL GRES PORCELLANATO PUÒ ESSERE UTILIZZATO PER RIVESTIRE MOLTEPLICI SUPERFICI IN AMBITO RESIDENZIALE E COMMERCIALE

SAFETY SICUREZZA

FIRE-RESISTANT

RESISTENTE AL FUOCO

FINE PORCELAIN STONWARE TILES ARE INCOMBUSTIBLE, DO NOT BURN, DO NOT GIVE OFF FUMES, AND DO NOT PROPAGATE FLAME IN CASE OF FIRE

LE PIASTRELLE IN GRES PORCELLANATO SONO INCOMBUSTIBILI, NON BRUCIANO, NON EMETTONO FUMI, NE ALIMENTANO LA PROPAGAZIONE DELLE FIAMME IN CASO DI INCENDIO

UNALTERABLE UNDER THE EFFECT OF HEAT

INALTERABILE AL CALORE

FINE PORCELAIN STONWARE HAS LOW THERMAL EXPANSION, MAKING IT IDEAL FOR USE WITH UNDERFLOOR HEATING SYSTEMS

IL GRES PORCELLANATO GARANTISCE UNA RIDOTTA ESPANSIONE TERMICA E RISULTA IDEALE PER SISTEMI DI RISCALDAMENTO A PAVIMENTO

NON-SLIP

ANTISCIVOLO

FINE PORCELAIN STONWARE SURFACES CAN BE MADE WITH NON-SLIP SURFACES

ALCUNE SUPERFICI IN GRES PORCELLANATO POSSONO ESSERE REALIZZATE CON UN'ELEVATA RESISTENZA ALLO SCIVOLAMENTO.

ENVIRONMENT AMBIENTE

ENVIRONMENTALLY SUSTAINABLE

ECOSOSTENIBILE

FINE PORCELAIN STONWARE HAS A LOW ENVIRONMENTAL IMPACT THROUGHOUT ITS LIFESPAN, FROM PRODUCTION TO DISPOSAL

IL GRES PORCELLANATO HA UN BASSO IMPATTO AMBIENTALE DALLA FASE DI PRODUZIONE A QUELLA DI SMALTIMENTO DEL PRODOTTO

EFFICIENCY AND ENERGY SAVINGS

EFFICIENZA E RISPARMIO ENERGETICO

FINE PORCELAIN STONWARE SAVES ENERGY THANKS TO ITS THERMAL INERTIA, WHICH REDUCES INDOOR TEMPERATURE EXCURSION

IL GRES PORCELLANATO FAVORISCE IL RISPARMIO ENERGETICO GRAZIE ALL'ELEVATA INERZIA TERMICA CHE RIDUCE GLI SBALZI DI TEMPERATURA DEGLI AMBIENTI.

RECYCLING

RICICLO

FINE PORCELAIN STONWARE IS EASILY RECYCLABLE AS IT IS A HOMOGENEOUS PRODUCT MADE OF INERT NATURAL MATERIALS

LE PIASTRELLE IN GRES PORCELLANATO SONO FACILMENTE RICICLABILI IN QUANTO PRODOTTI OMOGENEI, COSTITUITI DA MATERIALI NATURALI INERTI

CARATTERISTICHE TECNICHE / GRES FINE PORCELLANATO COLORATO IN MASSA

TECHNICAL SPECIFICATIONS / FULL-BODY COLOURED PORCELAIN STONWARE - TECHNISCHE EIGENSCHAFTEN / DURCHGEFÄRBTES FEINSTEINZEUG CARACTÉRISTIQUES TECHNIQUES / GRÈS FIN CÉRAMÉ COLORÉ EN MASSE - CARACTERÍSTICAS TÉCNICAS / GRES FINO PORCELÁNICO TEÑIDO EN MASA - ТЕХНИЧЕСКИЕ ХАРАКТЕРИСТИКИ / МЕЛКОЗЕРНИСТЫЙ КЕРАМОГАНИТ, ОКРАШЕННЫЙ В МАССЕ
STANDARDS : UNI EN 14411 ANNEX G - B1a / UNI EN ISO 13006 ANNEX G - B1a

CARATTERISTICHE TECNICHE TECHNICAL DATA TECHNISCHE DATEN CARACTÉRISTIQUES TECHNIQUES CARACTERÍSTICAS TÉCNICAS ТЕХНИЧЕСКИЕ ХАРАКТЕРИСТИКИ	TIPO DI PROVA STANDARD OF TEST NORME DU TEST TESTNORM TIPO DE PRUEBA ТИП ТЕСТА	VALORI PRESCRITTI DALLE NORME INTERNATIONAL STANDARDS INTERNATIONALE NORMWERTE VALEURS PREVUES PAR LES NORMES VALORES PREVISTOS POR LAS NORMAS ПРЕДУСМОТРЕННЫЕ СТАНДАРТОМ			VALORE MEDIO AVERAGE VALUE MITTELWERT VALEURS MOYEN VALOR MEDIO СРЕДНЕЕ ЗНАЧЕНИЕ	
		REQUIREMENTS FOR NOMINAL SIZE N			NAT	SOFT
CARATTERISTICHE DIMENSIONALI - SIZE CHARACTERISTICS MASSEIGENSCHAFTEN - DETERMINATION DES CARACTÉRISTIQUES DIMENSIONNELLES CARACTERÍSTICAS DIMENSIONALES - РАЗМЕРНЫЕ ХАРАКТЕРИСТИКИ		7 cm ≤ N < 15 cm				
		mm	%	mm		
LATI - SIDES - SEITEN COTES - CANTOS РАЗМЕРЫ СТОРОН	FOR NON-RECTIFIED TILES	EN ISO 10545-2	± 0,9	± 0,6	± 2,0	CONFORME COMPLYING - ERFÜLLT CONFORME - CONFORME СООТВЕТСТВУЕТ
	FOR RECTIFIED TILES		± 0,4	± 0,3	± 1,0	
SPESSORE THICKNESS - DICKE ÉPAISSEUR - ESPESOR ТОЛЩИНА	FOR NON-RECTIFIED TILES	EN ISO 10545-2	± 0,5	± 5,0	± 0,5	CONFORME COMPLYING - ERFÜLLT CONFORME - CONFORME СООТВЕТСТВУЕТ
	FOR RECTIFIED TILES					
RETILINITÀ DEGLI SPACCHI STRAIGHTNESS OF SIDES - GERADUNGKEIT DER KANTEN RECTITUDE DES ARÊTES - RECTIDUD DE LOS CANTOS КООРДИНАТНОСТЬ	FOR NON-RECTIFIED TILES	EN ISO 10545-2	± 0,8	± 0,5	± 1,5	CONFORME COMPLYING - ERFÜLLT CONFORME - CONFORME СООТВЕТСТВУЕТ
	FOR RECTIFIED TILES		± 0,4	± 0,3	± 0,8	
ORTOGONALITÀ RECTANGULARITY - RECHTWINKIGKEIT PERPENDICULARITÉ - ORTOGONALIDAD КРИВИЗНА СТОРОН	FOR NON-RECTIFIED TILES	EN ISO 10545-2	± 0,8	± 0,5	± 2,0	CONFORME COMPLYING - ERFÜLLT CONFORME - CONFORME СООТВЕТСТВУЕТ
	FOR RECTIFIED TILES		± 0,4	± 0,3	± 1,5	
PLANARITÀ SURFACE FLATNESS - EBENFLÄCHIGKEIT PLANEITÉ DE SURFACE - PLANEDAD КРИВИЗНА ЛИЦЕВОЙ ПОВЕРХНОСТИ	CENTRE CURVATURE FOR NON-RECTIFIED TILES	EN ISO 10545-2	± 0,8	± 0,5	± 2,0	CONFORME COMPLYING - ERFÜLLT CONFORME - CONFORME СООТВЕТСТВУЕТ
	EDGE CURVATURE FOR NON-RECTIFIED TILES		± 0,6	± 0,4	± 1,8	
	FOR RECTIFIED TILES		± 0,8	± 0,5	± 2,0	
	FOR RECTIFIED TILES		± 0,6	± 0,4	± 1,8	
WARPAGE FOR RECTIFIED TILES			± 0,8	± 0,5	± 2,0	
			± 0,6	± 0,4	± 1,8	
ASSORBIMENTO D'ACQUA WATER ABSORPTION - WASSERAUFNAHME ABSORPTION D'EAU - ABSORCIÓN DE AGUA ВОДОПОГЛОЩЕНИЕ		EN ISO 10545-3	≤ 0,5%			≤ 0,1%
RESISTENZA ALLA FLESSIONE FLEXION RESISTANCE - BIEGEFESTIGKEIT RESISTENCIA A LA FLEXION - RESISTENCIA A LA FLEXIÓN ПРЕДЕЛ ПРОЧНОСТИ ПРИ ИЗГИБЕ		EN ISO 10545-4	S ≥ 700 N < P 7,5 mm			CONFORME COMPLYING - ERFÜLLT CONFORME - CONFORME СООТВЕТСТВУЕТ
			S ≥ 1300 N ≥ P 7,5 mm			
			R ≥ 35 N/mm²			
RESISTENZA ALL'URTO IMPACT RESISTANCE - STOSSFESTIGKEIT RESISTANCE AUX CHOCOS - RESISTENCIA A LOS GOLPES УДАРНОСТОЙКОСТЬ		EN ISO 10545-5	VALORE DICHIARATO DECLARED VALUE - ANGEGEBENER WERT VALEUR DÉCLARÉE - VALOR DECLARADO ЗАЯВЛЕННОЕ ЗНАЧЕНИЕ			> 0,80
COEFFICIENTE DI DILATAZIONE TERMICA LINEARE COEFFICIENT OF LINEAR THERMAL-EXPANSION - LINEARER WÄRMEAUSENDUNGSKOEFFIZIENT COEFFICIENT DE DILATION THERMIQUE LINEAIRE - COEFICIENTE DE DILATACIÓN TÉRMICA LINEAL - КОЭФФИЦИЕНТ ЛИНЕЙНОГО ТЕРМИЧЕСКОГО РАСШИРЕНИЯ		EN ISO 10545-8	VALORE DICHIARATO DECLARED VALUE - ANGEGEBENER WERT VALEUR DÉCLARÉE - VALOR DECLARADO ЗАЯВЛЕННОЕ ЗНАЧЕНИЕ			α = 6,7x10 ⁻⁶ /C°
RESISTENZA AGLI SBALZI TERMICI RESISTANCE TO THERMAL SHOCKS - BESTÄNDIGKEIT GEGEN TEMPERATURSCHWANKUNGEN RESISTENCIA A LOS CHOCOS TÉRMICOS - RESISTENCIA A LOS CHOQUES TÉRMICOS СТОЙКОСТЬ К ПЕРЕПАДАМ ТЕМПЕРАТУРЫ		EN ISO 10545-9	TEST SUPERATO SECONDO EN ISO 10545-1 TEST PASSED ACCORDING TO - TEST BESTANDEN NACH TEXTE DÉPASSÉ SELON - PRUEBA SUPERADA SEGÚN ИСПЫТАНИЕ ПРОЙДЕНО В СООТВЕТСТВИИ С			NESSUN DANNO NO DAMAGE - KEIN SCHADEN AUCUN DOMMAGE - NINGUN DANO БЕЗ ПОВРЕЖДЕНИЙ
DILATAZIONE ALL'UMIDITÀ (IN MM/M) MOISTURE EXPANSION (IN MM/M) - FEUCHTIGKEITSBEDINGTE AUSENDUNG (IN MM/M) - DILATATION À L'HUMIDITÉ (EN MM/M) - DILATACIÓN CON LA HUMEDAD (EN MM/M) - ВЛАЖНОСТНОЕ РАСШИРЕНИЕ (В ММ/М)		EN ISO 10545-10	VALORE DICHIARATO DECLARED VALUE - ANGEGEBENER WERT VALEUR DÉCLARÉE - VALOR DECLARADO ЗАЯВЛЕННОЕ ЗНАЧЕНИЕ			MAX 0,1 mm / m
RESISTENZA AL GELO FROST RESISTANCE - FROSTBESTÄNDIGKEIT - RESISTANCE AU GEL RESISTENCIA AL HIELO - МОРОЗОСТОЙКОСТЬ		EN ISO 10545-12	TEST SUPERATO SECONDO EN ISO 10545-1 TEST PASSED ACCORDING TO - TEST BESTANDEN NACH TEXTE DÉPASSÉ SELON - PRUEBA SUPERADA SEGÚN ИСПЫТАНИЕ ПРОЙДЕНО В СООТВЕТСТВИИ С			NESSUN DANNO NO DAMAGE - KEIN SCHADEN AUCUN DOMMAGE - NINGUN DANO БЕЗ ПОВРЕЖДЕНИЙ
RESISTENZA AI PRODOTTI CHIMICI USO DOMESTICO E ADDITIVI PER PISCINA RESISTANCE TO HOUSEHOLD AND SWIMMING-POOL CHEMICAL PRODUCTS BESTÄNDIGKEIT GEGEN HAUSHALTSCHEMIKALIEN UND ZUSATZSTOFFE FÜR SWIMMINGPOOLS - RESISTANCE AUX PRODUITS CHIMIQUES USAGE DOMESTIQUE ET ADDITIFS POUR PISCINE - RESISTENCIA A LOS PRODUCTOS QUÍMICOS DE USO DOMÉSTICO Y ADITIVOS PARA PISCINA - СТОЙКОСТЬ К ДЕЙСТВИЮ БЫТОВЫХ ХИМИЧЕСКИХ СРЕДСТВ, ДОБАВКАМ В БАССЕЙНЫ		EN ISO 10545-13	B MIN			CONFORME COMPLYING - ERFÜLLT CONFORME - CONFORME СООТВЕТСТВУЕТ
RESISTENZA A BASSE CONCENTRAZIONI DI ACIDI E ALCALI RESISTANCE TO LOW CONCENTRATIONS OF ACIDS AND ALKALI - BESTÄNDIGKEIT BEI NIEDRIGEN KONZENTRATIONEN VON SÄUREN UND LAUGEN - RESISTANCE À BASSES CONCENTRATIONS D'ACIDES ET ALCALIS - RESISTENCIA A BAJAS CONCENTRACIONES DE ÁCIDOS Y ALCALIS - СТОЙКОСТЬ К ДЕЙСТВИЮ НИЗКИХ КОНЦЕНТРАЦИЙ КИСЛОТ И ЩЕЛОЧЕЙ		EN ISO 10545-13	VALORE DICHIARATO DECLARED VALUE - ANGEGEBENER WERT VALEUR DÉCLARÉE - VALOR DECLARADO ЗАЯВЛЕННОЕ ЗНАЧЕНИЕ			CONFORME COMPLYING - ERFÜLLT CONFORME - CONFORME СООТВЕТСТВУЕТ
RESISTENZA AD ALTE CONCENTRAZIONI DI ACIDI E ALCALI RESISTANCE TO HIGH CONCENTRATIONS OF ACIDS AND ALKALI - BESTÄNDIGKEIT BEI HOHEN KONZENTRATIONEN VON SÄUREN UND LAUGEN - RESISTANCE À HAUTES CONCENTRATIONS D'ACIDES ET ALCALIS - RESISTENCIA A ALTAS CONCENTRACIONES DE ÁCIDOS Y ALCALIS - СТОЙКОСТЬ К ДЕЙСТВИЮ ВЫСОКИХ КОНЦЕНТРАЦИЙ КИСЛОТ И ЩЕЛОЧЕЙ		EN ISO 10545-13	VALORE DICHIARATO DECLARED VALUE - ANGEGEBENER WERT VALEUR DÉCLARÉE - VALOR DECLARADO ЗАЯВЛЕННОЕ ЗНАЧЕНИЕ			CONFORME COMPLYING - ERFÜLLT CONFORME - CONFORME СООТВЕТСТВУЕТ
RESISTENZA ALLE MACCHIE RESISTANCE TO STAINS - FLECKENBESTÄNDIGKEIT RESISTENCIA AUX TACHES - RESISTENCIA A LAS MANCHAS УСТОЙЧИВОСТЬ К ПЯТНООБРАЗОВАНИЮ		EN ISO 10545-14	VALORE DICHIARATO DECLARED VALUE - ANGEGEBENER WERT VALEUR DÉCLARÉE - VALOR DECLARADO ЗАЯВЛЕННОЕ ЗНАЧЕНИЕ			CONFORME COMPLYING - ERFÜLLT CONFORME - CONFORME СООТВЕТСТВУЕТ
CESSIONE DI PIOMBO E CADMIO LEAD AND CADMIUM DISCHARGE - ABGABE VON BLEI UND CADMIUM PERTE DE PLOMB ET CADMIUM - CESIÓN DE PLOMO Y CADMIO ВЫДЕЛЕНИЕ СВИНЦА И КАДМИЯ		EN ISO 10545-15	VALORE DICHIARATO DECLARED VALUE - ANGEGEBENER WERT VALEUR DÉCLARÉE - VALOR DECLARADO ЗАЯВЛЕННОЕ ЗНАЧЕНИЕ			< AL LIMITE DI RILEVAMENTO < THAN INSTRUMENT LIMIT - UNMESSBARES WERT < LIMITE DE L'INSTRUMENT - LIMITE DEL INSTRUMENTO < НА ПРЕДЕЛЕ ОПРЕДЕЛИМОСТИ

PER I CERTIFICATI SPECIFICI, E VALORI PUNTURNALI, CONTATTARE FINCIBEC SPA - FOR SPECIFIC CERTIFICATES AND DATA, CONTACT FINCIBEC S.P.A. - FÜR SPEZIELLE ZERTIFIKATE UND PUNKTWERTE, FINCIBEC S.P.A. KONTAKTIEREN - POUR LES CERTIFICATS SPÉCIFIQUES ET LES VALEURS PONCTUELLES, CONTACTER FINCIBEC S.P.A. - PARA LOS CERTIFICADOS ESPECÍFICOS Y LOS VALORES CONCRETOS, CONTACTE CON FINCIBEC S.P.A. - ВО ВОПРОСАХ СПЕЦИАЛЬНЫХ СЕРТИФИКАТОВ И ПОКАЗАТЕЛЕЙ СВЯЖИТЕСЬ С FINCIBEC SPA.

ESCLUSO PEZZI SPECIALI ED ELEMENTI DECORATIVI
WITH THE EXCEPTION OF SPECIAL PIECES AND DECORS - A L'EXCEPTION DE PIÈCES SPÉCIALES ET ÉLÉMENTS DÉCORATIFS - AUSSCHLIEßLICH FORMSTÜCKE UND DEKORTEILE - EXCLUIDO PIEZAS ESPECIALES Y ELEMENTOS DECORATIVOS



NAXOS
Strada Statale 569, 169
41014 - Solignano (Mo) Italy

Tel. +39 059 748811
Fax +39 059 797376

info@naxos-ceramica.it
www.naxos-ceramica.it

FINCIBEC S.p.A.
Sede legale: Via Valle d'Aosta, 47
41049 Sassuolo (Mo) Italy
Gruppo Fire S.R.L.

FINCIBEC USA INC.
420 Columbus Avenue
Valhalla N.Y. 10595 USA
info@fincibecusa.com



Fincibec S.p.A è socio di:

