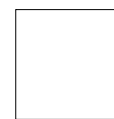


NOUVEAU

ENCAUSTIC



FORMATS.FORMATI.FORMATOS



30X30
29,75x29,75 cm - 11.71"x11.71"

SPECIAL PIECES.PEZZI SPECIALI.PIEZAS ESPECIALES

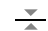


30X30 mosaico 5x5
29,75x29,75 cm - 11.71"x11.71"



Rodapié 7,5x30
7,3x29,75 cm - 2.92"x11.71"

THICKNESS.SPESSORE.ESPESORES

 1 cm approx. / 0.39" approx.

COLOURS COLORI COLORES



Ivory



Light



Dark



Random



Inox

FINISHES FINITURI ACABADOS



Natural



Lappato

NOUVEAU

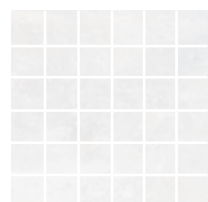
NOUVEAU WHITE

BASE TILES.BASE.BASES



Nouveau ivory natural
29,75x29,75 cm - 11.71"x11.71"
G-6286

SPECIAL PIECES.PEZZI SPECIALI. PIEZAS ESPECIALES



Rambla ivory natural mosaico 5x5
29,75x29,75 cm - 11.71"x11.71"
G-6666



Rambla ivory natural rodapié
7,3x29,75 cm - 2.92"x11.71"
G-5065

NOUVEAU DARK GREY / LIGHT GREY

BASE TILES.BASE.BASES

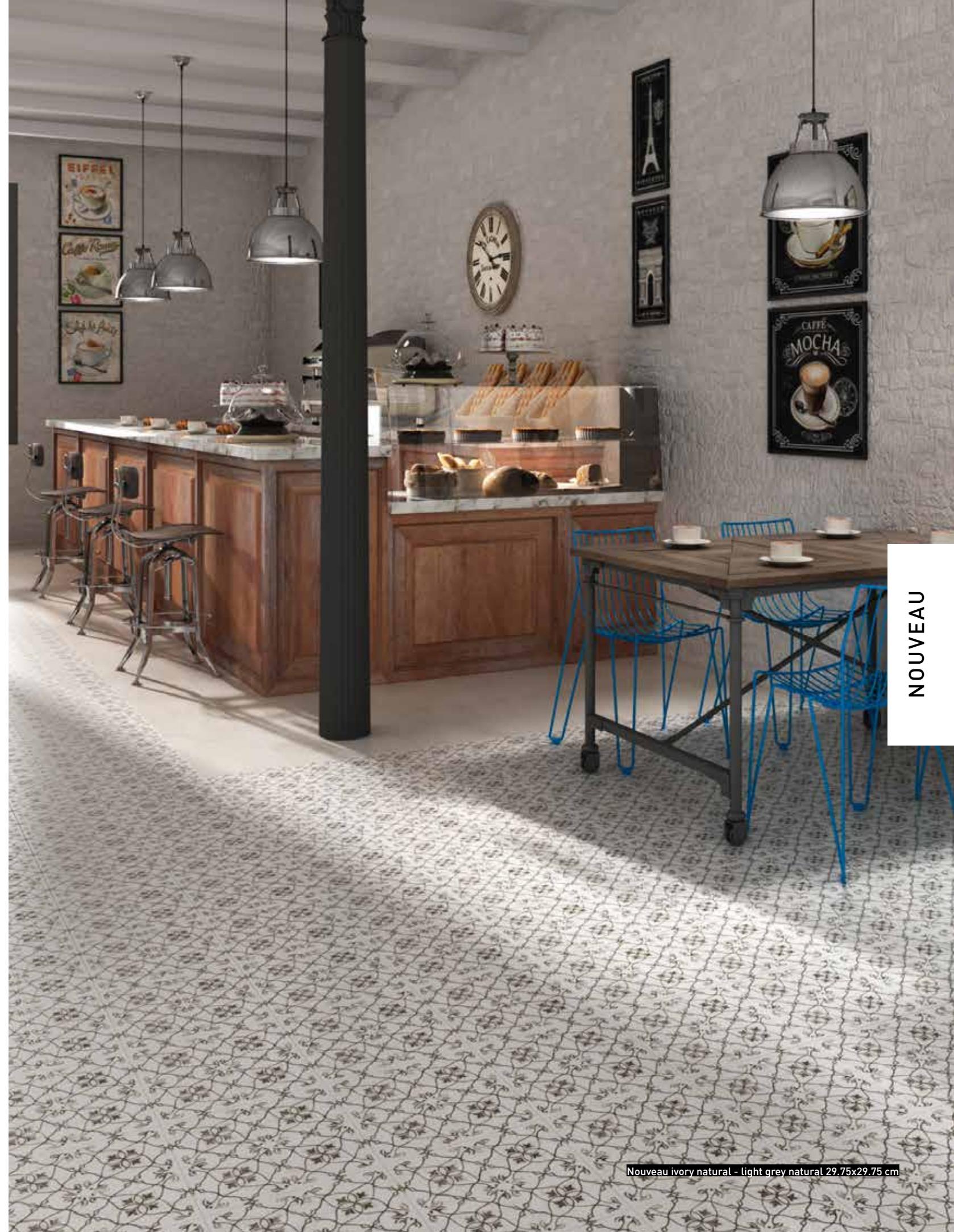


Nouveau dark grey natural
29,75x29,75 cm - 11.71"x11.71"
G-6286



Nouveau light grey natural
29,75x29,75 cm - 11.71"x11.71"
G-6286

natural **CLASE 1** **R9**** **DCOF>0.42**
UNE - ENV 12633 DIN 51130 ANSI A 137.1 - 2012



NOUVEAU

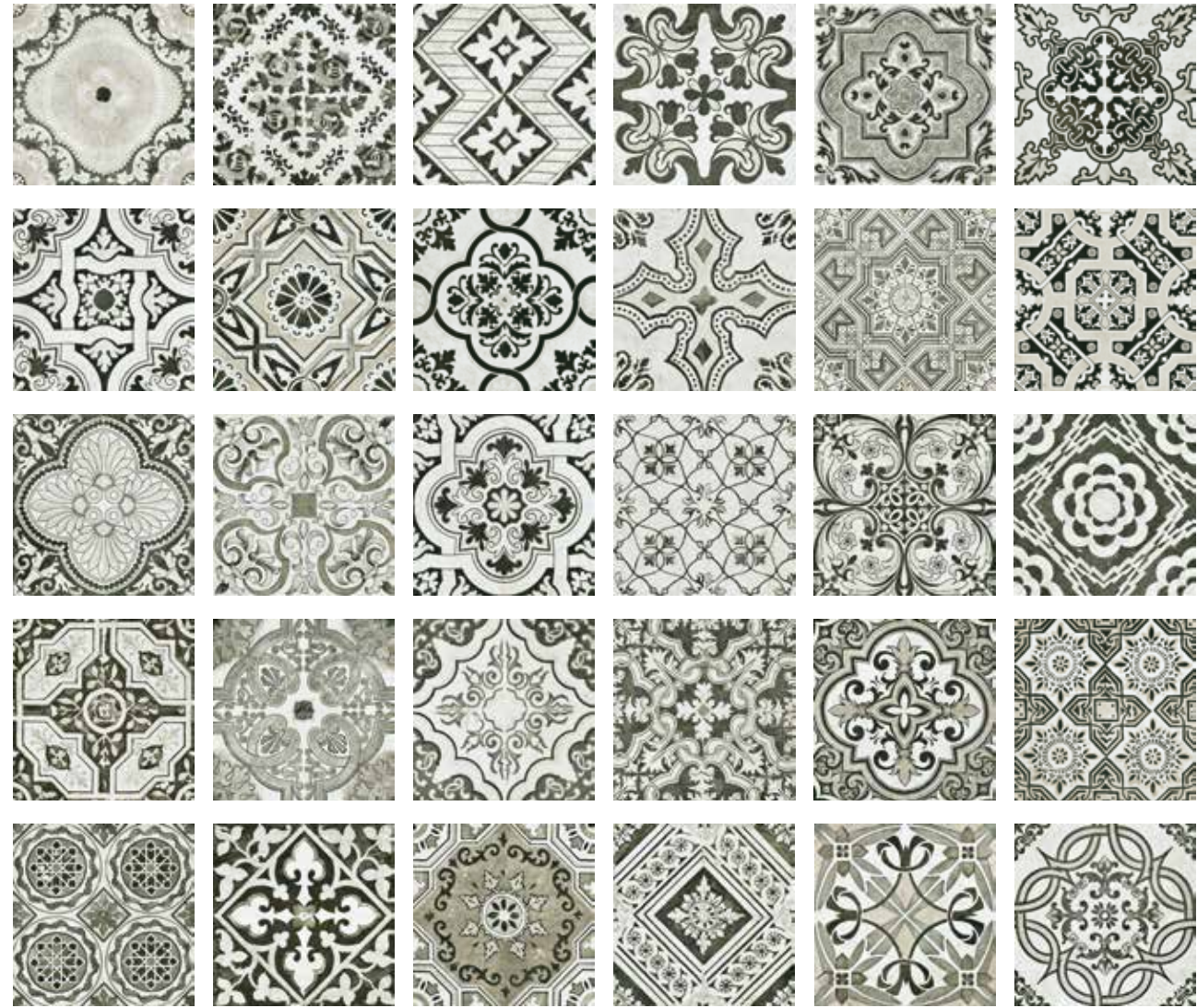
Nouveau ivory natural - light grey natural 29.75x29.75 cm

** For projects check technical information with our commercial network.
**Per i progetti ottenere informazioni tecniche attraverso la nostra rete commerciale.
** Para proyectos obtenga información técnica a través de nuestra red comercial.

NOUVEAU RANDOM GREY

natural **CLASE 1** **R9**** **DCOF>0.42**
 UNE - ENV 12633 DIN 51130 ANSI A 137.1 - 2012

BASE TILES.BASE.BASES



Nouveau random grey natural*
 29,75x29,75 cm - 11.71"x11.71"
 G-6286

SPECIAL PIECES.PEZZI SPECIALI. PIEZAS ESPECIALES



Nouveau random grey natural
 mosaico 5x5
 29,75x29,75 cm - 11.71"x11.71"
 G-6666

*30 DIFFERENT ALEATORY PATTERNS.
 **30 DECORACIONES DIFERENTES ALEATORIAS

** For projects check technical information with our commercial network.
 **Per i progetti ottenere informazioni tecniche attraverso la nostra rete commerciale.
 ** Para proyectos obtenga información técnica a través de nuestra red comercial.



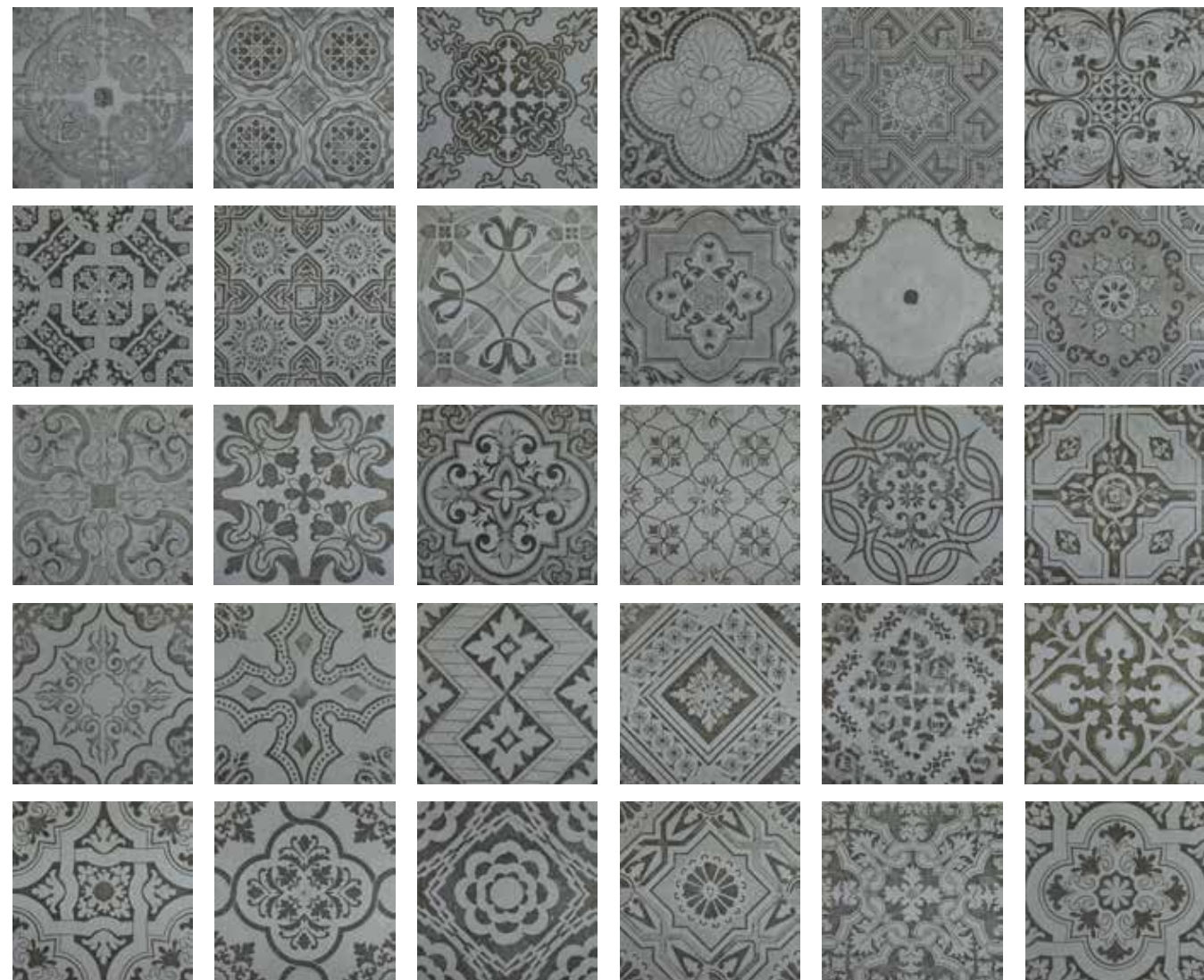
NOUVEAU

Nouveau random grey natural 29,75x29,75 cm

NOUVEAU RANDOM INOX

natural **CLASE 1** **R9**** **DCOF>0.42**
UNE - ENV 12633 DIN 51130 ANSI A 137.1 - 2012

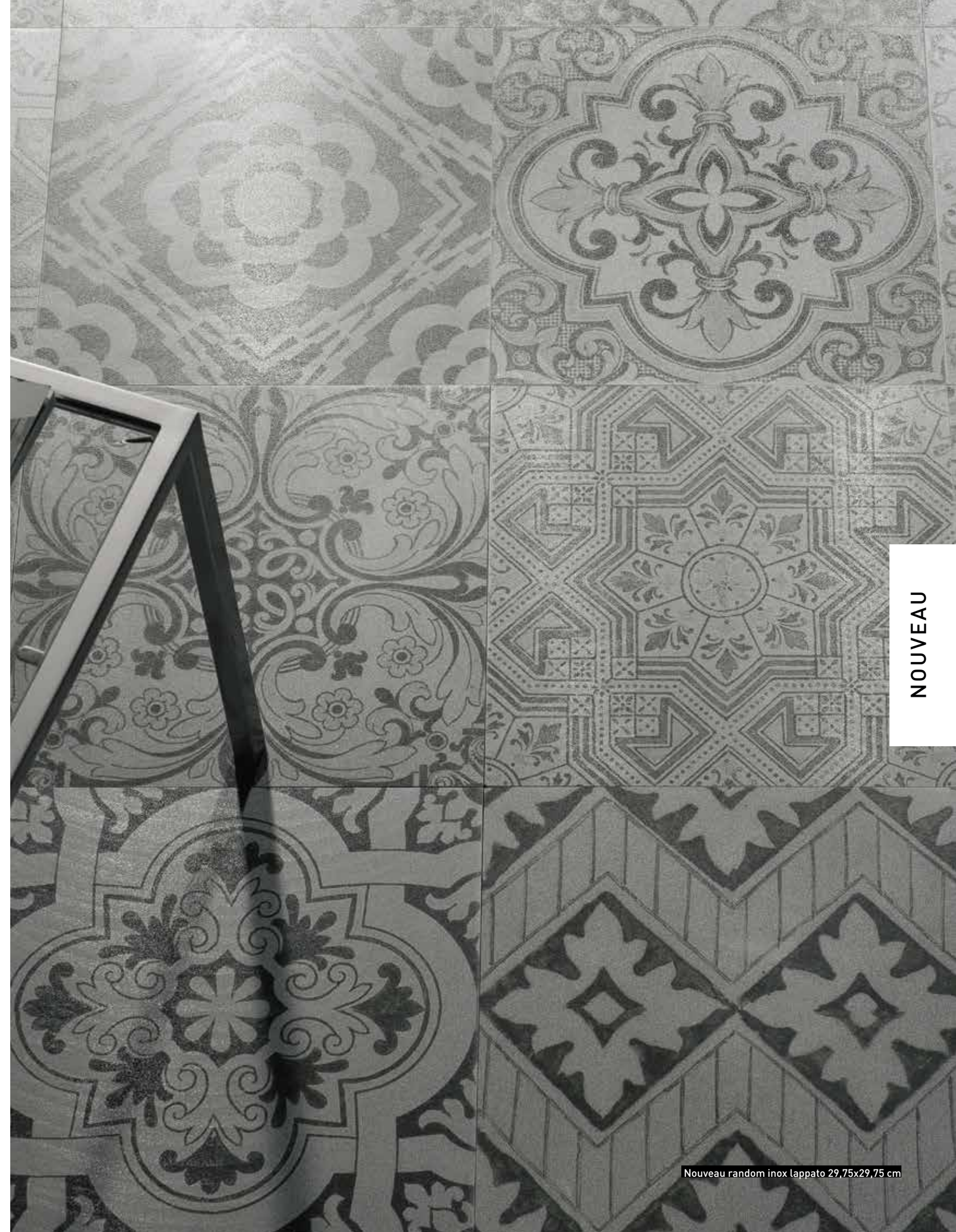
BASE TILES.BASE.BASES



Nouveau random inox lappato*
 29,75x29,75 cm - 11.71"x11.71"
 G-6372

*30 DIFFERENT ALEATORY PATTERNS.
 *30 DECORACIONES DIFERENTES ALEATORIAS

** For projects check technical information with our commercial network.
 **Per i progetti ottenere informazioni tecniche attraverso la nostra rete commerciale.
 ** Para proyectos obtenga información técnica a través de nuestra red comercial.



NOUVEAU

Nouveau random inox lappato 29,75x29,75 cm

TECHNICAL CHARACTERISTICS.CARATTERISTICHE TECNICHE.CARACTERÍSTICAS TÉCNICAS

| MEASUREMENTS AND SURFACES APPEARANCE DIMENSIONI E ASPETTO SUPERFICIALE MEDIDAS Y ASPECTO SUPERFICIAL | STANDARD TEST METHOD METODO DELLA NORMA MÉTODO DE ENSAYO | STANDARD PRESCRIBED VALUES VALORE PRESCRITTO VALORES STANDARD NORMA | NOUVEAU collection * |
|---|--|--|--|
| Length and width. <i>Lunghezza e larghezza.</i> Longitud y anchura. Länge und Breite | ISO 10545-2 | ± 0,6% max. | ± 0,2% |
| Orthogonality. <i>Ortogonalità.</i> Ortogonalidad. Rechtwinkligkeit | ISO 10545-2 | ± 0,5% max. | ± 0,2% |
| Straightness of sides. <i>Rettilinearità dei lati.</i> Rectitud de lados. Kantengeradigkeit | ISO 10545-2 | ± 0,5% max. | ± 0,2% |
| Surfaces flatness. <i>Planarità.</i> Planitud. Ebenflächigkeit | ISO 10545-2 | ± 0,5% max. | ± 0,2% |
| PHYSICAL PROPERTIES PROPIETÀ FISICHE PROPIEDADES FÍSICA | | | |
| Water absorption. <i>Assorbimento d'acqua.</i> Absorción de agua. Wasseraufnahme | ISO 10545-3 | ≤ 0,5% | ≤ 0,1% |
| Breaking strength, in N. <i>Carico di rottura, en N.</i> Carga de rotura, en N. Bruchlast, in N | ISO 10545-4 | 1300 N | ≥ 2400 N |
| Modulus of rupture. <i>Resistenza alla flessione.</i> Resistencia a la flexión. Biegefestigkeit | ISO 10545-4 | ≥ 35 N/mm ² | 56 N/mm ² |
| Resistance to deep abrasion. <i>Resistenza all'abrasione profonda.</i> Resistencia a la abrasión profunda. Tiefverschleissbeständigkeit | ISO 10545-6 | ≤ 175 mm ³ | 115 mm ³ |
| Resistance to thermal shock. <i>Resistenza agli sbalzi termici.</i> Resistencia al choque térmico. Temperaturwechselbeständigkeit | ISO 10545-9 | No surface defects should be visible Non deve presentare difetti visibili No debe presentar defectos superficiales visibles | Resistant. Resistente. Resistente |
| Frost resistance. <i>Resistenza al gelo.</i> Resistencia a la helada. Frostbeständigkeit | ISO 10545-12 | No surface defects or cracks should be visible Non deve presentare difetti visibili No debe presentar defectos ni grietas superficiales visibles | Frost Resistance Antighiaccio Resistente a la Helada |
| Coefficient of friction. <i>Resistenza allo scivolamento.</i> Coeficiente de fricción. Rutschfestigkeit | DIN 51130 UNE-ENV 12633 DCOF - ANSIA 137.1 | - | R9** Clase I *** >0.42 |
| Colour resistance to light. <i>Resistenza dei colori alla luce.</i> Resistencia del color a la luz. Lichtbeständigkeit der Farben | DIN 51094 | There should be no colour variations Non deve presentare difetti visibili No debe presentar variaciones de color | No alterations in colour and shine Non presenta alterazioni di colori e lucentezza No presenta variaciones de color y brillo |
| CHEMICAL PROPERTIES PROPIETÀ CHIMICHE PROPIEDADES QUÍMICAS | | | |
| Chemical resistance. <i>Resistenza agli agenti chimici.</i> Resistencia química. Chemikalienbeständigkeit | ISO 10545-13 | Resistance to household cleaning products and swimmingpools salts. Resistencia a productos domésticos y sales para piscinas | Min. UB |
| Resistance to staining. <i>Resistenza alle macchie.</i> Resistencia a las manchas. Fleckenbeständigkeit | ISO 10545-14 | Declared Value Valor Declarado | 5 |

* Natural finish. The Land values are the average of different production consignments. For further detail information, please check with our commercial network.
I valori dichiarati sono ottenuti da una media di prove effettuate su diverse produzioni. Per avere informazioni dettagliate consultare la rete commerciale.
Los valores declarados son el promedio obtenido a través de ensayos de diferentes producciones. Para la obtención de una información detallada consultar a la red comercial.

** Tested in Natural finish. For projects check technical information with our commercial networks.
Per progetti ottenere informazioni tecniche attraverso la nostra rete commerciale. Para proyectos obtenga información técnica a través de nuestra red comercial.

*** Clase I - Tested in Natural finish. (It depends on the consignment) Test realized in internal laboratory. / Prova effettuata in laboratorio interno. / Ensayo realizado en laboratorio interno.

**** Dry Test, according to document DA DB-SUA/3 (Código Técnico de la Edificación) M° de Fomento. Test done in Nouveau Random Grey 30x30 on October 2014.
Ensayo realizado, según documento DA DB-SUA/3 (Código Técnico de la edificación) M° de Fomento, sobre el producto Nouveau Random Grey 30x30 a fecha octubre 2014



NOUVEAU

Nouveau dark grey 29.75x29.75 cm - Legno ice 14.74x89.46 cm